

## OSSERVATORIO SUL PRECARIATO

### gennaio-marzo 2015

#### RAPPORTI DI LAVORO ATTIVATI<sup>(1)</sup> NEI MESI GENNAIO-MARZO DEGLI ANNI 2013, 2014 E 2015

	gen-mar	gen-mar	gen-mar	gen-mar	2014 su	gen-mar	2015 su
	2013	2014	2015	2013	2013	2014	2014
				variazione assoluta	variazione %	variazione assoluta	variazione %
<b>A. NUOVI RAPPORTI DI LAVORO</b>							
<b>A1. Assunzioni a tempo indeterminato</b>	405.138	379.508	470.785	-25.630	-6,3%	91.277	24,1%
<b>A2. Assunzioni a termine</b>	746.589	843.214	811.097	96.625	12,9%	-32.117	-3,8%
<b>A3. Assunzioni in apprendistato</b>	60.366	59.568	50.380	-798	-1,3%	-9.188	-15,4%
<b>TOTALE</b>	<b>1.212.093</b>	<b>1.282.290</b>	<b>1.332.262</b>	<b>70.197</b>	<b>5,8%</b>	<b>49.972</b>	<b>3,9%</b>
<b>B. VARIAZIONI CONTRATTUALI DI RAPPORTI DI LAVORO ESISTENTI</b>							
<b>B1. Trasformazioni a tempo indeterminato di rapporti a termine</b>	183.310	117.711	122.645	-65.599	-35,8%	4.934	4,2%
<b>B2. Apprendisti trasformati a tempo indeterminato</b>	24.803	24.260	26.396	-543	-2,2%	2.136	8,8%
<b>TOTALE</b>	<b>208.113</b>	<b>141.971</b>	<b>149.041</b>	<b>-66.142</b>	<b>-31,8%</b>	<b>7.070</b>	<b>5,0%</b>

Fonte: INPS - elaborazione al 10 maggio 2015

Campo di osservazione: archivi UNIEMENS dei lavoratori dipendenti escluso pubblico impiego gestione ex Inpdap, lavoratori domestici e operai agricoli.

N.B.: i dati 2015 sono provvisori, in quanto le aziende, con la denuncia del mese di aprile, possono integrare i dati di competenza relativi a marzo.

Inoltre, i dati 2014 e 2013 possono subire variazioni per effetto di rettifiche effettuate dalle aziende ovvero di accertamenti realizzati dall'INPS.

(1) Sono stati rilevati tutti i rapporti di lavoro attivati nel periodo, anche quelli in capo ad uno stesso lavoratore, con riguardo a tutte le tipologie di lavoro subordinato, incluso il lavoro somministrato e il lavoro intermittente.

11 MAGGIO 2015

**CESSAZIONI<sup>(1)</sup> NEI MESI GENNAIO-MARZO DEGLI ANNI 2013, 2014 E 2015**

	gen-mar	gen-mar	gen-mar	2014 su 2013		2015 su 2014	
	2013	2014	2015	variazione assoluta	variazione %	variazione assoluta	variazione %
<b>Cessazioni a tempo indeterminato</b>	423.998	413.568	382.157	-10.430	-2,5%	-31.411	-7,6%
<b>Cessazioni di apprendisti</b>	37.011	35.603	34.518	-1.408	-3,8%	-1.085	-3,0%
<b>Cessazioni di rapporti a termine</b>	737.840	698.902	595.714	-38.938	-5,3%	-103.188	-14,8%
<b>TOTALE COMPLESSIVO</b>	<b>1.198.849</b>	<b>1.148.073</b>	<b>1.012.389</b>	<b>-50.776</b>	<b>-4,2%</b>	<b>-135.684</b>	<b>-11,8%</b>

Fonte: INPS - elaborazione al 10 maggio 2015

Campo di osservazione: archivi UNIEMENS dei lavoratori dipendenti escluso pubblico impiego gestione ex Inpdap, lavoratori domestici e operai agricoli.

N.B.: i dati 2015 sono provvisori, in quanto le aziende, con la denuncia del mese di aprile, possono integrare i dati di competenza relativi a marzo.

Inoltre, i dati 2014 e 2013 possono subire variazioni per effetto di rettifiche effettuate dalle aziende ovvero di accertamenti realizzati dall'INPS.

(1) Sono stati rilevati tutti i rapporti di lavoro cessati nel periodo, anche quelli in capo ad uno stesso lavoratore, con riguardo a tutte le tipologie di lavoro subordinato, incluso il lavoro somministrato e il lavoro intermittente.

11 MAGGIO 2015

**VARIAZIONE NETTA DEI RAPPORTI DI LAVORO<sup>(1)</sup> IN ESSERE NEI MESI GENNAIO-MARZO DEGLI ANNI 2013, 2014 E 2015**

	gen-mar 2013	gen-mar 2014	gen-mar 2015	gen-mar variazione assoluta	2014 su 2013 variazione %	gen-mar variazione assoluta	2015 su 2014 variazione %
<b>TOTALE RAPPORTI DI LAVORO SUBORDINATO</b>							
(+) Nuovi rapporti di lavoro <sup>(2)</sup>	1.212.093	1.282.290	1.332.262	70.197	5,8%	49.972	3,9%
(-) Cessazioni di rapporti di lavoro	1.198.849	1.148.073	1.012.389	-50.776	-4,2%	-135.684	-11,8%
<b>Variazione netta</b>	<b>13.244</b>	<b>134.217</b>	<b>319.873</b>	<b>120.973</b>	<b>913,4%</b>	<b>185.656</b>	<b>138,3%</b>

	gen-mar 2013	gen-mar 2014	gen-mar 2015	gen-mar variazione assoluta	2014 su 2013 variazione %	gen-mar variazione assoluta	2015 su 2014 variazione %
<b>RAPPORTI DI LAVORO A TEMPO INDETERMINATO</b>							
(+) Nuovi rapporti di lavoro <sup>(2)</sup>	405.138	379.508	470.785	-25.630	-6,3%	91.277	24,1%
(+) Trasformazioni a tempo indeterminato di rapporti a termine	183.310	117.711	122.645	-65.599	-35,8%	4.934	4,2%
(+) Apprendisti trasformati a tempo indeterminato	24.803	24.260	26.396	-543	-2,2%	2.136	8,8%
(-) Cessazioni	423.998	413.568	416.675	-10.430	-2,5%	3.107	0,8%
<b>Variazione netta</b>	<b>189.253</b>	<b>107.911</b>	<b>203.151</b>	<b>-81.342</b>	<b>-43,0%</b>	<b>95.240</b>	<b>88,3%</b>

Fonte: INPS - elaborazione al 10 maggio 2015

Campo di osservazione: archivi UNIEMENS dei lavoratori dipendenti escluso pubblico impiego gestione ex Inpdap, lavoratori domestici e operai agricoli.

N.B.: i dati 2015 sono provvisori, in quanto le aziende, con la denuncia del mese di aprile, possono integrare i dati di competenza relativi a marzo.

Inoltre, i dati 2014 e 2013 possono subire variazioni per effetto di rettifiche effettuate dalle aziende ovvero di accertamenti realizzati dall'INPS.

(1): sono stati rilevati tutti i rapporti di lavoro attivati e cessati nel periodo, anche quelli in capo ad uno stesso lavoratore, con riguardo a tutte le tipologie di lavoro subordinato, incluso il lavoro somministrato e il lavoro intermittente.

(2): Il dato dei nuovi rapporti non include le conversioni dei rapporti a termine e le trasformazioni dei rapporti di apprendistato.

11 MAGGIO 2015

**RETRIBUZIONE MEDIA TEORICA LORDA(1) DEI RAPPORTI DI LAVORO(2) ATTIVATI NEI MESI GENNAIO-MARZO DEGLI ANNI 2013, 2014 E 2015**

*(dati in Euro)*

	gen-mar	gen-mar	gen-mar	gen-mar	2014 su	gen-mar	2015 su
	2013	2014	2015	variazione	2013	variazione	2014
				assoluta	%	assoluta	%
<b>A. NUOVI RAPPORTI DI LAVORO</b>							
<b>A1. Assunzioni a tempo indeterminato</b>	1.868	1.879	1.859	11	0,6%	-20	-1,1%
<b>A2. Assunzioni a termine</b>	1.825	1.854	1.819	29	1,6%	-35	-1,9%
<b>A3. Assunzioni in apprendistato</b>	1.346	1.362	1.369	16	1,2%	7	0,5%
<b>TOTALE</b>	<b>1.813</b>	<b>1.836</b>	<b>1.816</b>	<b>23</b>	<b>1,3%</b>	<b>-20</b>	<b>-1,1%</b>
<b>B. VARIAZIONI CONTRATTUALI DI RAPPORTI DI LAVORO ESISTENTI</b>							
<b>B1. Trasformazioni a tempo indeterminato di rapporti a termine</b>	1.853	1.820	1.760	-33	-1,8%	-60	-3,3%
<b>B2. Apprendisti trasformati a tempo indeterminato</b>	1.672	1.697	1.813	25	1,5%	116	6,8%
<b>TOTALE</b>	<b>1.830</b>	<b>1.799</b>	<b>1.769</b>	<b>-30</b>	<b>-1,7%</b>	<b>-30</b>	<b>-1,7%</b>

Fonte: INPS - elaborazione al 10 maggio 2015

Campo di osservazione: archivi UNIEMENS dei lavoratori dipendenti escluso pubblico impiego gestione ex Inpdap, lavoratori domestici e operai agricoli.

N.B.: i dati 2015 sono provvisori, in quanto le aziende, con la denuncia del mese di aprile, possono integrare i dati di competenza relativi a marzo.

Inoltre, i dati 2014 e 2013 possono subire variazioni per effetto di rettifiche effettuate dalle aziende ovvero di accertamenti realizzati dall'INPS.

(1) La retribuzione media teorica lorda è calcolata moltiplicando per 26 giornate la retribuzione media giornaliera. La retribuzione media giornaliera è ottenuta come rapporto tra retribuzione complessiva percepita nel periodo (eventualmente comprensiva dei ratei di tredicesima e di altre mensilità aggiuntive e riportata a tempo pieno) e numero di giornate complessivamente retribuite nel periodo.

(2) Sono stati rilevati tutti i rapporti di lavoro attivati nel periodo, anche quelli in capo ad uno stesso lavoratore, con riguardo a tutte le tipologie di lavoro subordinato, incluso il lavoro somministrato e il lavoro intermittente.

11 MAGGIO 2015

**RAPPORTI DI LAVORO INSTAURATI CON LA FRUIZIONE DELL'ESONERO CONTRIBUTIVO L. 190/2014**

Tipologia di rapporto di lavoro	Anno 2015												TOTALE	
	gen	feb	mar	apr	mag	giu	lug	ago	set	ott	nov	dic		
<b>A1. Assunzioni a tempo indeterminato</b>	59.084	63.810	83.892	0	0	0	0	0	0	0	0	0	0	206.786
<b>B1. Trasformazioni a tempo indet. di rapporti a termine</b>	10.976	18.783	31.425	0	0	0	0	0	0	0	0	0	0	61.184
<b>TOTALE</b>	<b>70.060</b>	<b>82.593</b>	<b>115.317</b>	<b>0</b>	<b>0</b>	<b>0</b>	<b>0</b>	<b>0</b>	<b>0</b>	<b>0</b>	<b>0</b>	<b>0</b>	<b>0</b>	<b>267.970</b>
<i>% rapporti esonero L.190/2014 su totale ass.ni/trasf.ni a t.i.</i>	31,99%	47,51%	57,49%											
<i>% rapporti esonero L.190/2014 su totale nuovi rapporti</i>	11,37%	19,16%	26,56%											

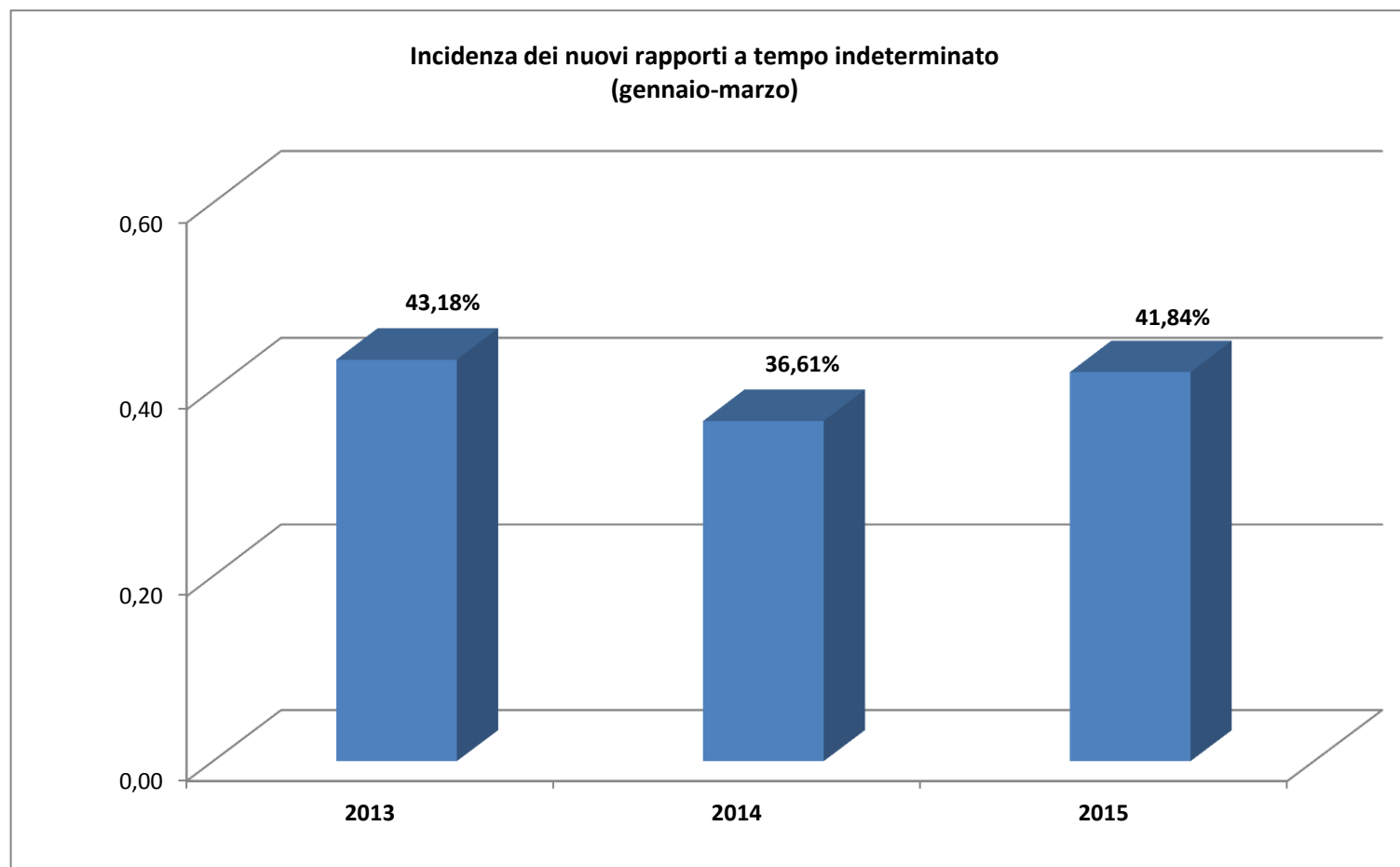
Fonte: INPS - elaborazione al 10 maggio 2015

Campo di osservazione: archivi UNIAMENS dei lavoratori dipendenti escluso pubblico impiego gestione ex Inpdap, lavoratori domestici e operai agricoli.

N.B.: i dati 2015 sono provvisori, in quanto le aziende, con la denuncia del mese di aprile, possono integrare i dati di competenza relativi a marzo.

11 MAGGIO 2015

**PERCENTUALE DEI NUOVI RAPPORTI DI LAVORO A TEMPO INDETERMINATO SUL TOTALE DEI RAPPORTI ATTIVATI/VARIATI NEL PERIODO**



Fonte: INPS - elaborazione al 10 maggio 2015

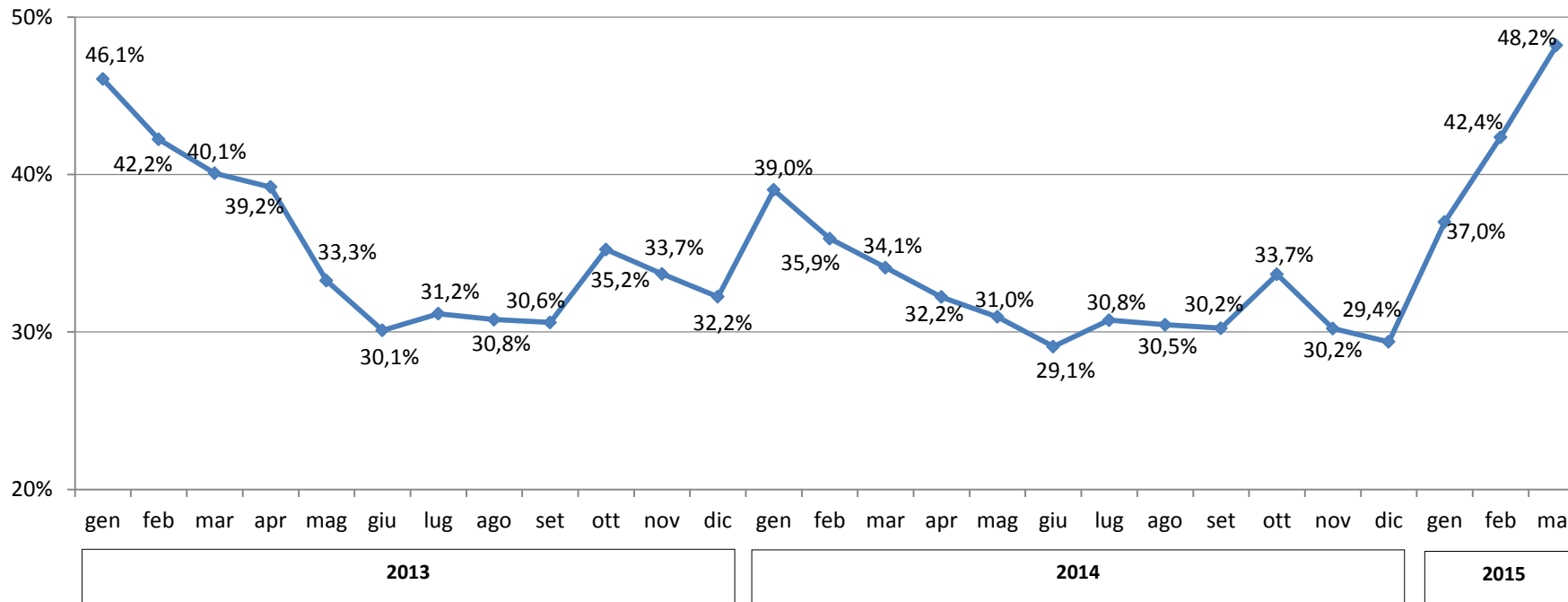
Campo di osservazione: archivi UNIEMENS dei lavoratori dipendenti escluso pubblico impiego gestione ex Inpdap, lavoratori domestici e operai agricoli

N.B.: i dati 2015 sono provvisori, in quanto le aziende, con la denuncia del mese di aprile, possono integrare i dati di competenza relativi a marzo.

Inoltre, i dati 2014 e 2013 possono subire variazioni per effetto di rettifiche effettuate dalle aziende ovvero di accertamenti realizzati dall'INPS.

(1) Sono stati rilevati tutti i rapporti di lavoro attivati nel periodo, anche quelli in capo ad uno stesso lavoratore, con riguardo a tutte le tipologie di lavoro subordinato, incluso il lavoro somministrato e il lavoro intermittente.

**Percentuale dei nuovi rapporti di lavoro a tempo indeterminato sul totale dei rapporti di lavoro attivati e variati**  
(anni 2013-2014 e I trimestre 2015)



Fonte: INPS - elaborazione al 10 maggio 2015

Campo di osservazione: archivi UNIEMENS dei lavoratori dipendenti escluso pubblico impiego gestione ex Inpdap, lavoratori domestici e operai agricoli

N.B.: i dati 2015 sono provvisori, in quanto le aziende, con la denuncia del mese di aprile, possono integrare i dati di competenza relativi a marzo.

Inoltre, i dati 2014 e 2013 possono subire variazioni per effetto di rettifiche effettuate dalle aziende ovvero di accertamenti realizzati dall'INPS.