



Coordinamento Generale Statistico attuariale

CIG - Cassa Integrazione Guadagni

Ore autorizzate per trattamenti di integrazione salariale

REPORT MENSILE MAGGIO 2015

APPENDICE:

Aggiornamento del tasso di utilizzo del numero delle ore CIG autorizzate ("tiraggio") delle domande e dei beneficiari di Disoccupazione non agricola, di ASPI, di MINIASPI, di Mobilità, di Disoccupazione non agricola con requisiti ridotti e MINIASPI2012

Ore autorizzate per trattamenti di integrazione salariale

INDICE

Cenni normativi

Sintesi

Tav. 1 (Graf. Tav. 1)	Serie storica annuale del numero di ore per tipologia d'intervento - Periodo dal 1980 al 2014
Tav. 2 (Graf.A e Graf.B Tav. 2)	Serie storica mensile da maggio 2014 delle ore per tipologia d'intervento (valori assoluti e variazioni %)
Tav. 3 (Graf.A e Graf.B Tav. 3)	Serie storica mensile da maggio 2014 delle ore TOTALI per area geografica (valori assoluti e variazioni %)
Tav. 4 (Graf.A e Graf.B Tav. 4)	Serie storica mensile da maggio 2014 delle ore di CIG Ordinaria (CIGO) per area geografica (valori assoluti e variazioni %)
Tav. 5 (Graf.A e Graf.B Tav. 5)	Serie storica mensile da maggio 2014 delle ore di CIG Straordinaria (CIGS) per area geografica (valori assoluti e variazioni %)
Tav. 6 (Graf. Tav. 6)	Serie storica mensile da maggio 2014 delle ore di CIG in Deroga (CIGD) per area geografica (valori assoluti e variazioni %)
Tav. 7 (Graf. Tav. 7)	Numero ore per tipologia d'intervento e qualifica del lavoratore nel mese in esame e nello stesso mese dell'anno precedente (compresi i valori cumulati da maggio)
Tav. 8 (Graf. Tav. 8)	Numero ore per tipologia d'intervento e ramo di attività nel mese in esame e nello stesso mese dell'anno precedente
Tav. 9 (Graf. Tav. 9)	Numero ore TOTALI per regione e area geografica nel mese in esame e nello stesso mese dell'anno precedente (compresi i valori cumulati da maggio)
Tav. 10	Numero ore di CIG Ordinaria (CIGO) per regione e area geografica nel mese in esame e nello stesso mese dell'anno precedente (compresi i valori cumulati da maggio)
Tav. 11	Numero ore di CIG Straordinaria (CIGS) per regione e area geografica nel mese in esame e nello stesso mese dell'anno precedente (compresi i valori cumulati da maggio)
Tav. 12	Numero ore di CIG in Deroga (CIGD) per regione e area geografica nel mese in esame e nello stesso mese dell'anno precedente (compresi i valori cumulati da maggio)

APPENDICE

Tiraggio degli anni 2013, 2014 e 2015 (periodo gennaio-marzo) - Confronti per tipologia d'intervento

Numero Domande di Disoccupazione non agricola con requisiti ordinari e speciale edile, ASPI, MINIASPI, Mobilità e Disoccupazione con requisiti ridotti

Distribuzione regionale delle domande di prestazione ASPI, MINIASPI e MINI ASPI2012

Numero Beneficiari di Disoccupazione non agricola con requisiti ordinari e speciale edile, Mobilità, Disoccupazione con requisiti ridotti e Disoccupazione agricola



CIG - Cassa Integrazione Guadagni

Ore autorizzate per trattamenti di integrazione salariale

REPORT MENSILE MAGGIO 2015

Coordinamento Generale Statistico Attuariale

Ore autorizzate per trattamenti di integrazione salariale

Cenni normativi

La **Cassa Integrazione Guadagni** è una prestazione finalizzata a sostituire o integrare la retribuzione ed è destinata ai lavoratori sospesi dal lavoro o che operano con orario ridotto a causa di difficoltà produttive dell'azienda. Possono usufruire dell'integrazione salariale gli operai, gli impiegati e i quadri mentre sono esclusi i dirigenti gli apprendisti e i lavoratori a domicilio.

La **CIGO** (Cassa Integrazione Guadagni Ordinaria) è rivolta alle aziende industriali non edili e alle aziende industriali ed artigiane dell'edilizia e del settore lapideo che sospendono o riducono l'attività aziendale a causa di eventi temporanei e transitori quali ad es. la mancanza di commesse, le avversità atmosferiche. Può essere concessa per 13 settimane, più eventuali proroghe fino a 12 mesi; in determinate aree territoriali il limite è elevato a 24 mesi.

L'intervento di **CIGS** (Cassa Integrazione Guadagni Straordinaria) può essere richiesto per ristrutturazione, riorganizzazione e riconversione aziendale, per crisi aziendale di particolare rilevanza sociale e in caso di procedure concorsuali, quali fallimento, liquidazione coatta amministrativa, ecc. La CIGS è destinata ad aziende con, in media, più di 15 dipendenti nel semestre precedente la richiesta di intervento; le aziende sono quelle dei settori industriali ed edili, dell'artigianato dell'indotto (cioè con un solo committente destinatario di CIGS), dei servizi di mensa e ristorazione dell'indotto, delle cooperative agricole; ed inoltre ad imprese commerciali con più di 200 dipendenti (in regime transitorio anche con numero di dipendenti da 51 a 200), ad imprese editrici di giornali per i quali si prescinde dal limite dei 15 dipendenti, imprese di spedizioni e trasporto del terziario e ad agenzie di viaggi e turismo, ciascuna con più di 50 dipendenti.

Sono definiti "in deroga" i trattamenti di integrazione salariale (**CIGD**), destinati ai lavoratori (compresi apprendisti, interinali e lavoratori a domicilio) di imprese escluse dalla Cassa Integrazione Guadagni ordinaria e straordinaria. La CIG in deroga alla vigente normativa è concessa nei casi in cui alcuni settori (tessile, abbigliamento, calzaturiero, orafo, ecc) versino in grave crisi occupazionale. Essa può durare al massimo 12 mesi e il suo ammontare può arrivare fino all'80% della retribuzione. Lo strumento della cassa integrazione guadagni in deroga permette quindi, senza modificare la normativa che regola la CIG, di concedere i trattamenti di integrazione salariale anche a tipologie di aziende e lavoratori che ne sono esclusi.

Ore autorizzate per trattamenti di integrazione salariale

SINTESI FOCUS MAGGIO 2015

Nel mese di maggio 2015 il numero di ore di cassa integrazione complessivamente autorizzate è stato pari a 65,4 milioni, in diminuzione del 29,0% rispetto allo stesso mese del 2014 (92,2 milioni).

I dati destagionalizzati evidenziano nel mese di maggio 2015 rispetto al mese precedente una variazione congiunturale pari a -1,3% per il totale degli interventi di cassa integrazione.

INTERVENTI ORDINARI (CIGO)

Le ore di cassa integrazione ordinaria autorizzate a maggio 2015 sono state 22,4 milioni. Un anno prima, nel mese di maggio 2014, erano state 24,7 milioni: di conseguenza, la diminuzione tendenziale è pari a 9,1%. In particolare, la variazione tendenziale è stata pari a -5,9% nel settore Industria e -17,1% nel settore Edilizia.

Le variazioni congiunturali calcolate sui dati destagionalizzati registrano nel mese di maggio 2015 rispetto al mese precedente una diminuzione pari allo 0,3%.

INTERVENTI STRAORDINARI (CIGS)

Il numero di ore di cassa integrazione straordinaria autorizzate a maggio 2015 è stato pari a 39,0 milioni, registrando un decremento pari al 30,2 rispetto allo stesso mese dell'anno precedente, che registrava 55,8 milioni di ore autorizzate.

Nel mese di maggio 2015 rispetto al mese precedente si registra una variazione congiunturale, calcolata sui dati destagionalizzati, pari a 1,9%.

INTERVENTI IN DEROGA (CIGD)

Gli interventi in deroga, che risentono dei fermi amministrativi per carenza di stanziamenti, sono stati pari a 4,0 milioni di ore autorizzate a maggio 2015 registrando un decremento del 65,7% se raffrontati con maggio 2014, mese nel quale erano state autorizzate 11,6 milioni di ore.

La destagionalizzazione dei dati mostra una variazione congiunturale pari a -26,2% nel mese di maggio 2015 rispetto al mese precedente.

ORE AUTORIZZATE PER TRATTAMENTI DI INTEGRAZIONE SALARIALE

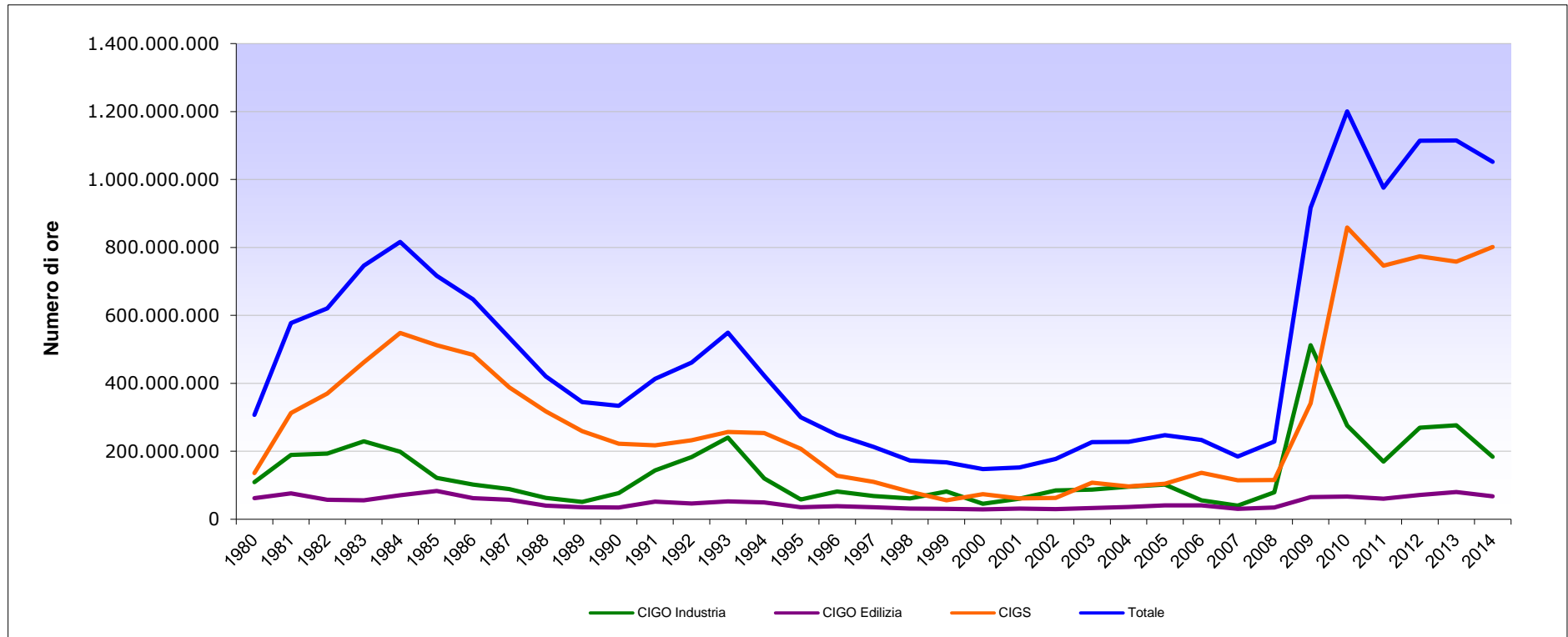
1 - Serie storica annuale del numero di ore per tipologia d'intervento - Periodo dal 1980 al 2015

ANNI	CIG Ordinaria			CIG Straordinaria (*)	COMPLESSO	Variazione %
	Industria	Edilizia	Totale CIGO			
1980	109.338.181	61.946.012	171.284.193	135.852.891	307.137.084	
1981	189.014.432	76.170.947	265.185.379	312.559.489	577.744.868	88%
1982	193.205.105	56.980.817	250.185.922	370.105.563	620.291.485	7%
1983	229.250.408	55.701.479	284.951.887	461.565.957	746.517.844	20%
1984	198.280.247	70.103.980	268.384.227	548.113.068	816.497.295	9%
1985	121.707.904	82.816.095	204.523.999	512.106.735	716.630.734	-12%
1986	101.667.328	61.805.961	163.473.289	483.882.943	647.356.232	-10%
1987	88.782.891	56.970.472	145.753.363	388.093.679	533.847.042	-18%
1988	62.575.786	39.966.393	102.542.179	317.575.990	420.118.169	-21%
1989	50.965.548	35.182.530	86.148.078	258.810.675	344.958.753	-18%
1990	76.926.600	34.549.738	111.476.338	222.217.400	333.693.738	-3%
1991	143.644.804	51.694.576	195.339.380	217.536.402	412.875.782	24%
1992	182.983.716	46.147.031	229.130.747	232.212.731	461.343.478	12%
1993	240.301.503	52.219.231	292.520.734	256.875.663	549.396.397	19%
1994	119.652.052	48.899.762	168.551.814	253.767.063	422.318.877	-23%
1995	57.899.359	34.801.708	92.701.067	207.165.338	299.866.405	-29%
1996	81.764.959	38.129.179	119.894.138	128.191.620	248.085.758	-17%
1997	68.233.484	34.902.186	103.135.670	109.406.901	212.542.571	-14%
1998	60.781.111	31.171.581	91.952.692	80.461.378	172.414.070	-19%
1999	81.206.560	30.129.699	111.336.259	55.797.416	167.133.675	-3%
2000	44.971.736	28.471.422	73.443.158	73.732.088	147.175.246	-12%
2001	60.211.285	31.294.175	91.505.460	60.747.556	152.253.016	3%
2002	84.656.408	29.611.493	114.267.901	62.877.102	177.145.003	16%
2003	87.106.964	32.926.221	120.033.185	107.125.070	227.158.255	28%
2004	95.215.647	36.060.570	131.276.217	96.316.368	227.592.585	0%
2005	101.589.686	40.891.436	142.481.122	104.524.746	247.005.868	9%
2006	55.770.665	40.832.291	96.602.956	136.143.877	232.746.833	-6%
2007	40.102.397	30.551.172	70.653.569	114.099.650	184.753.219	-21%
2008	78.740.695	34.344.422	113.085.117	115.479.754	228.564.871	24%
2009	512.106.105	64.584.703	576.690.808	340.446.312	917.137.120	301%
2010	275.408.202	66.389.142	341.797.344	858.707.005	1.200.504.349	31%
2011	169.552.374	60.225.640	229.778.014	746.093.857	975.871.871	-19%
2012	269.117.335	70.923.280	340.040.615	774.281.199	1.114.321.814	14%
2013	276.566.462	80.063.479	356.629.941	758.535.366	1.115.165.307	0%
2014	183.777.344	67.068.302	250.845.646	801.529.292	1.052.374.938	-6%
2015 (Maggio)	70.455.600	25.813.168	96.268.768	201.307.852	297.576.620	

(*) Comprensiva della CIGS in deroga

ORE AUTORIZZATE PER TRATTAMENTI DI INTEGRAZIONE SALARIALE

Serie storica del numero di ore per tipologia d'intervento - Periodo dal 1980 al 2014



INPS - Coordinamento Generale Statistico Attuariale

ORE AUTORIZZATE PER TRATTAMENTI DI INTEGRAZIONE SALARIALE

2 - Serie storica mensile delle ore per tipologia d'intervento nei mesi sottoindicati

TIPO DI INTERVENTO	ore autorizzate (valori assoluti)												
	maggio 14	giugno 14	luglio 14	agosto 14	settembre 14	ottobre 14	novembre 14	dicembre 14	gennaio 15	febbraio 15	marzo 15	aprile 15	maggio 15
CIG Ordinaria	24.664.385	22.732.072	20.211.087	5.901.272	21.791.820	20.103.832	20.106.360	17.564.119	14.898.097	16.901.381	22.599.870	19.457.096	22.412.324
CIG Straordinaria	55.845.179	32.644.474	42.192.009	50.510.841	55.978.494	63.510.940	41.469.831	38.301.741	28.076.999	38.843.168	36.589.214	37.214.768	38.996.364
CIG in Deroga	11.647.588	14.841.864	9.309.738	11.107.218	20.275.367	32.957.495	23.567.685	33.373.251	7.479.712	3.295.363	2.581.059	4.233.308	3.997.897
TOTALE	92.157.151	70.218.410	71.712.834	67.519.330	98.045.681	116.572.267	85.143.876	89.239.111	50.454.808	59.039.912	61.770.143	60.905.172	65.406.585

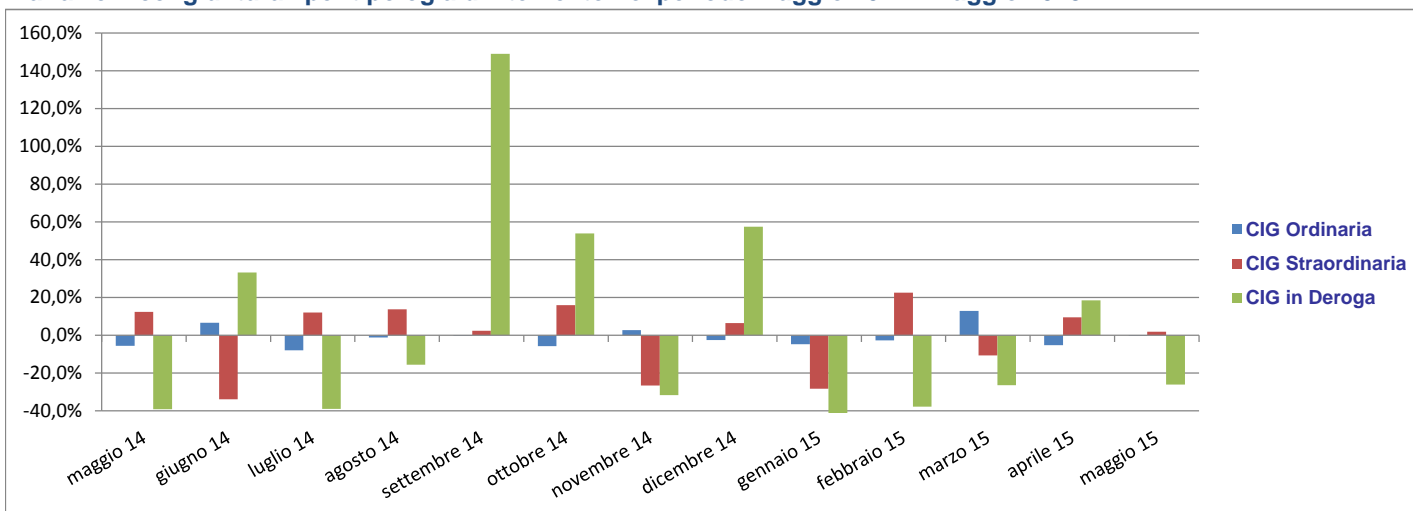
TIPO DI INTERVENTO	variazioni tendenziali (valori %)												
	maggio 14 / maggio 13	giugno 14 / giugno 13	luglio 14 / luglio 13	agosto 14 / agosto 13	settembre 14 / settembre 13	ottobre 14 / ottobre 13	novembre 14 / novembre 13	dicembre 14 / dicembre 13	gennaio 15 / gennaio 14	febbraio 15 / febbraio 14	marzo 15 / marzo 14	aprile 15 / aprile 14	maggio 15 / maggio 14
CIG Ordinaria	-30,9%	-19,1%	-38,4%	-33,3%	-32,2%	-40,4%	-25,3%	-26,3%	-37,9%	-28,3%	-18,0%	-14,1%	-9,1%
CIG Straordinaria	31,0%	-15,6%	12,1%	69,7%	52,9%	36,5%	-22,7%	-3,3%	-39,3%	-4,6%	-22,7%	-25,1%	-30,2%
CIG in Deroga	-29,7%	-42,8%	-68,6%	-71,1%	14,0%	152,5%	-23,6%	42,7%	-46,8%	-84,4%	-90,5%	-76,0%	-65,7%
TOTALE	-2,9%	-24,3%	-28,4%	-12,4%	13,3%	25,0%	-23,5%	2,8%	-40,1%	-30,8%	-39,5%	-32,3%	-29,0%

TIPO DI INTERVENTO	variazioni congiunturali su dati destagionalizzati ⁽¹⁾ (valori %)												
	maggio 14 / aprile 14	giugno 14 / maggio 14	luglio 14 / giugno 14	agosto 14 / luglio 14	settembre 14 / agosto 14	ottobre 14 / settembre 14	novembre 14 / ottobre 14	dicembre 14 / novembre 14	gennaio 15 / dicembre 14	febbraio 15 / gennaio 15	marzo 15 / febbraio 15	aprile 15 / marzo 15	maggio 15 / aprile 15
CIG Ordinaria	-5,6%	6,5%	-8,0%	-1,2%	-0,4%	-5,9%	2,7%	-2,7%	-4,7%	-2,8%	12,8%	-5,4%	-0,3%
CIG Straordinaria	12,4%	-33,9%	12,0%	13,7%	2,3%	15,9%	-26,7%	6,4%	-28,3%	22,4%	-10,7%	9,4%	1,9%
CIG in Deroga	-39,2%	33,2%	-39,1%	-15,6%	148,9%	53,9%	-31,8%	57,4%	-68,8%	-37,8%	-26,5%	18,4%	-26,2%
TOTALE	-2,6%	-16,1%	-4,2%	5,8%	16,9%	19,5%	-23,1%	17,2%	-37,5%	4,8%	-5,9%	5,3%	-1,3%

(1) Il processo di destagionalizzazione è applicato alle serie storiche distinte per tipologia di intervento e area geografica, il totale è ottenuto sommando le componenti destagionalizzate

ORE AUTORIZZATE PER TRATTAMENTI DI INTEGRAZIONE SALARIALE

Variazioni congiunturali per tipologia d'intervento nel periodo Maggio 2014 - Maggio 2015



Numero ore mensili per tipologia d'intervento nei mesi di Maggio 2014 e 2015



ORE AUTORIZZATE PER TRATTAMENTI DI INTEGRAZIONE SALARIALE

3 - Serie storica mensile delle ore TOTALI per area geografica nei mesi sottoindicati

Area Geografica	ore autorizzate (valori assoluti)												
	maggio 14	giugno 14	luglio 14	agosto 14	settembre 14	ottobre 14	novembre 14	dicembre 14	gennaio 15	febbraio 15	marzo 15	aprile 15	maggio 15
ITALIA	92.157.151	70.218.410	71.712.834	67.519.330	98.045.681	116.572.267	85.143.876	89.239.111	50.454.808	59.039.912	61.770.143	60.905.172	65.406.585
<i>Nord Ovest</i>	40.595.419	27.141.107	27.437.358	27.166.856	36.881.391	40.816.061	25.957.523	29.107.450	19.059.246	30.331.562	25.783.726	22.932.769	25.354.596
<i>Nord Est</i>	18.785.272	12.211.560	14.429.959	8.238.057	21.470.481	22.212.849	23.455.724	11.548.011	9.207.428	10.889.547	12.768.174	10.437.516	14.355.084
<i>Centro</i>	17.517.917	17.525.337	14.160.823	9.419.415	20.376.357	30.915.478	22.249.634	15.855.019	10.660.320	9.036.489	10.800.768	13.431.583	12.732.878
<i>Mezzogiorno</i>	15.258.544	13.340.407	15.684.694	22.695.002	19.317.452	22.627.879	13.480.995	32.728.631	11.527.814	8.782.314	12.417.475	14.103.304	12.964.027

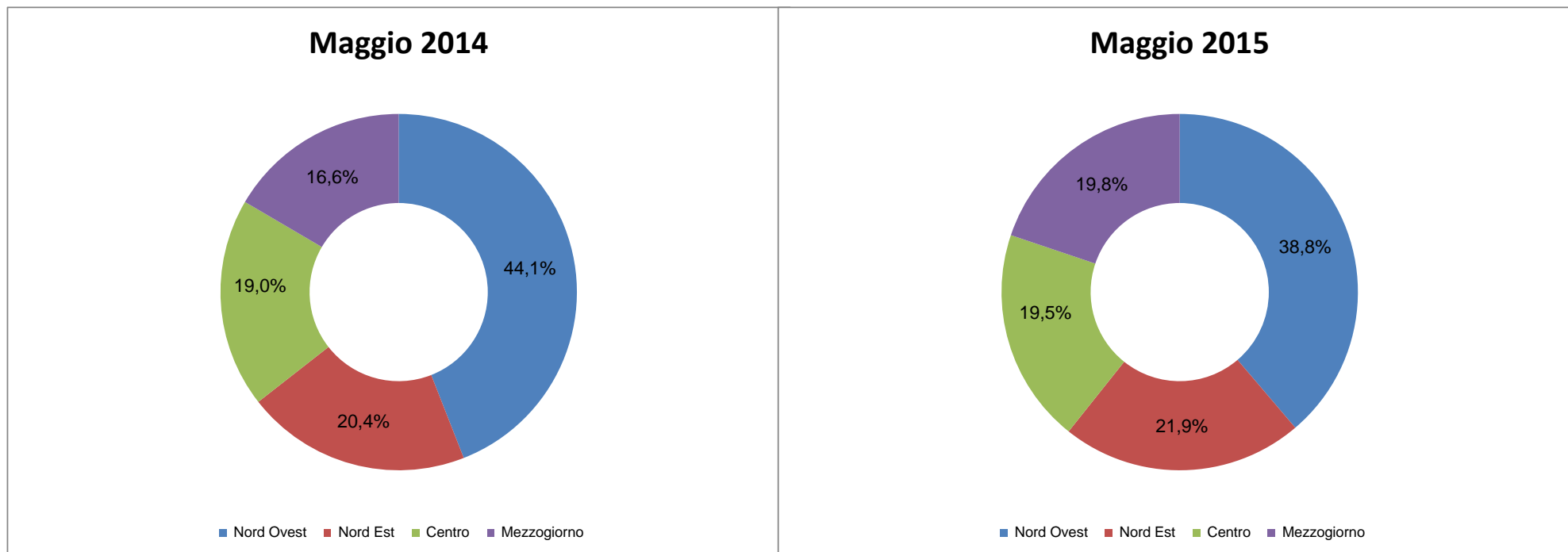
Area Geografica	variazioni tendenziali (valori %)												
	maggio 14 / maggio 13	giugno 14 / giugno 13	luglio 14 / luglio 13	agosto 14 / agosto 13	settembre 14 / settembre 13	ottobre 14 / ottobre 13	novembre 14 / novembre 13	dicembre 14 / dicembre 13	gennaio 15 / gennaio 14	febbraio 15 / febbraio 14	marzo 15 / marzo 14	aprile 15 / aprile 14	maggio 15 / maggio 14
ITALIA	-2,9%	-24,3%	-28,4%	-12,4%	13,3%	25,0%	-23,5%	2,8%	-40,1%	-30,8%	-39,5%	-32,3%	-29,0%
<i>Nord Ovest</i>	22,2%	-2,2%	-21,9%	14,4%	0,1%	7,4%	-35,1%	4,1%	-38,0%	-14,5%	-34,5%	-21,8%	-37,5%
<i>Nord Est</i>	-7,9%	-62,1%	-33,0%	-53,2%	37,6%	24,0%	13,1%	-42,4%	-47,0%	-44,8%	-46,3%	-42,3%	-23,6%
<i>Centro</i>	3,2%	33,0%	-31,9%	-25,9%	27,6%	70,8%	-4,8%	-9,4%	-44,2%	-44,6%	-36,6%	-7,0%	-27,3%
<i>Mezzogiorno</i>	-37,2%	-31,9%	-30,8%	-1,2%	6,6%	17,4%	-50,5%	53,6%	-32,5%	-36,7%	-43,5%	-49,8%	-15,0%

Area Geografica	variazioni congiunturali su dati destagionalizzati ⁽¹⁾ (valori %)												
	maggio 14 / aprile 14	giugno 14 / maggio 14	luglio 14 / giugno 14	agosto 14 / luglio 14	settembre 14 / agosto 14	ottobre 14 / settembre 14	novembre 14 / ottobre 14	dicembre 14 / novembre 14	gennaio 15 / dicembre 14	febbraio 15 / gennaio 15	marzo 15 / febbraio 15	aprile 15 / marzo 15	maggio 15 / aprile 15
ITALIA	-2,6%	-16,1%	-4,2%	5,8%	16,9%	19,5%	-23,1%	17,2%	-37,5%	4,8%	-5,9%	5,3%	-1,3%
<i>Nord Ovest</i>	41,1%	-25,4%	-5,3%	4,2%	-4,7%	25,9%	-21,9%	24,0%	-34,0%	19,5%	-21,9%	3,3%	9,6%
<i>Nord Est</i>	-14,6%	-31,3%	9,5%	-23,1%	110,9%	-0,8%	11,3%	-44,3%	-2,8%	5,9%	-6,3%	-1,1%	2,6%
<i>Centro</i>	25,5%	3,0%	-20,8%	-9,7%	74,3%	29,6%	-37,8%	-8,6%	-37,6%	3,3%	11,1%	5,6%	0,5%
<i>Mezzogiorno</i>	-52,1%	6,3%	7,2%	45,8%	-26,0%	20,2%	-38,7%	149,7%	-55,5%	-19,9%	18,6%	14,3%	-22,0%

(1) Il processo di destagionalizzazione è applicato alle serie storiche distinte per tipologia di intervento e area geografica, il totale è ottenuto sommando le componenti destagionalizzate

ORE AUTORIZZATE PER TRATTAMENTI DI INTEGRAZIONE SALARIALE

Numero ore autorizzate TOTALI mensili per tipologia d'intervento nei mesi di Maggio 2014 e 2015



ORE AUTORIZZATE PER TRATTAMENTI DI INTEGRAZIONE SALARIALE

4 - Serie storica mensile delle ore di CIG Ordinaria (CIGO) per area geografica nei mesi sottoindicati

Area Geografica	ore autorizzate (valori assoluti)												
	maggio 14	giugno 14	luglio 14	agosto 14	settembre 14	ottobre 14	novembre 14	dicembre 14	gennaio 15	febbraio 15	marzo 15	aprile 15	maggio 15
ITALIA	24.664.385	22.732.072	20.211.087	5.901.272	21.791.820	20.103.832	20.106.360	17.564.119	14.898.097	16.901.381	22.599.870	19.457.096	22.412.324
<i>Nord Ovest</i>	12.791.416	10.928.472	7.457.419	3.456.642	10.223.193	9.823.821	10.707.705	8.645.234	7.159.507	9.042.860	10.683.673	9.577.949	11.058.609
<i>Nord Est</i>	3.789.464	3.835.260	4.075.434	855.833	3.786.247	3.107.461	2.785.097	2.490.310	3.082.395	2.386.906	3.774.980	3.310.733	3.759.553
<i>Centro</i>	3.612.320	3.884.215	4.304.734	732.003	3.746.850	3.904.903	3.482.679	2.912.709	2.305.555	3.222.815	3.762.780	3.698.722	3.470.692
<i>Mezzogiorno</i>	4.471.185	4.084.125	4.373.500	856.794	4.035.530	3.267.647	3.130.879	3.515.866	2.350.640	2.248.800	4.378.437	2.869.692	4.123.470

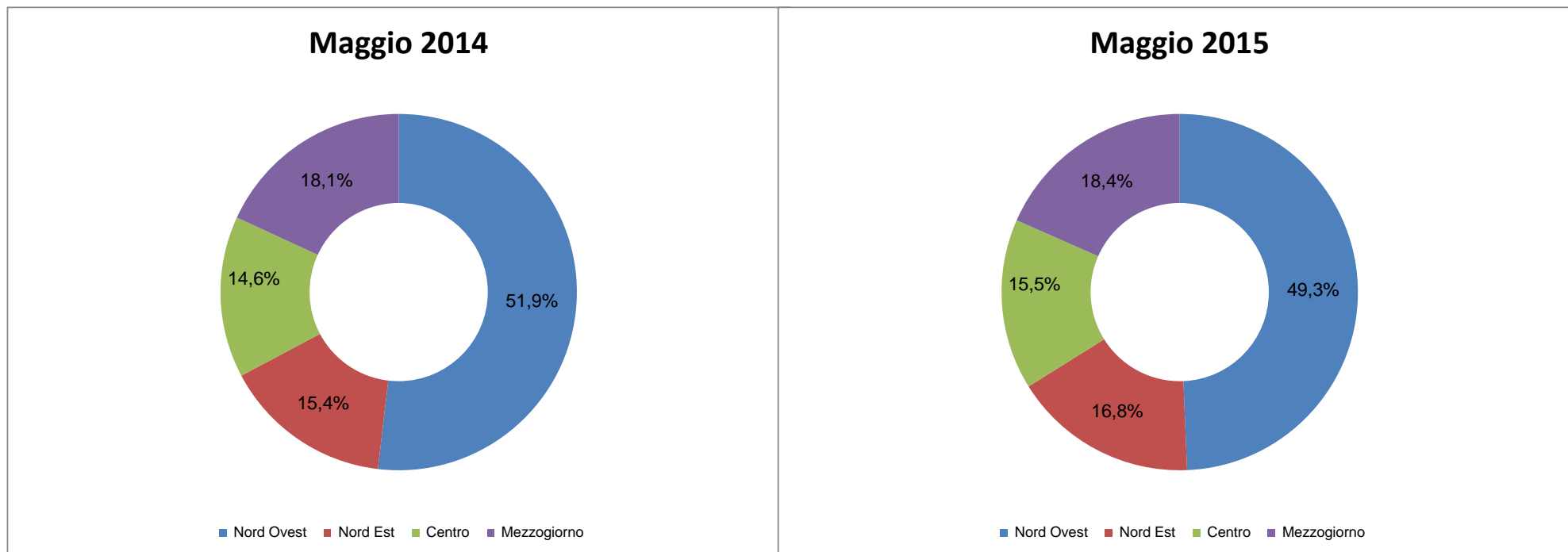
Area Geografica	variazioni tendenziali (valori %)												
	maggio 14 / maggio 13	giugno 14 / giugno 13	luglio 14 / luglio 13	agosto 14 / agosto 13	settembre 14 / settembre 13	ottobre 14 / ottobre 13	novembre 14 / novembre 13	dicembre 14 / dicembre 13	gennaio 15 / gennaio 14	febbraio 15 / febbraio 14	marzo 15 / marzo 14	aprile 15 / aprile 14	maggio 15 / maggio 14
ITALIA	-30,9%	-19,1%	-38,4%	-33,3%	-32,2%	-40,4%	-25,3%	-26,3%	-37,9%	-28,3%	-18,0%	-14,1%	-9,1%
<i>Nord Ovest</i>	-20,6%	-19,8%	-49,3%	3,2%	-32,3%	-44,3%	-11,4%	-15,3%	-32,4%	-20,5%	-17,4%	0,6%	-13,5%
<i>Nord Est</i>	-43,5%	-21,7%	-33,3%	-58,4%	-27,7%	-26,0%	-26,0%	-19,7%	-13,7%	-27,5%	-24,2%	-16,5%	-0,8%
<i>Centro</i>	-44,8%	-8,4%	-26,3%	-68,1%	-39,0%	-27,4%	-38,0%	-34,7%	-56,3%	-30,8%	-27,6%	-10,4%	-3,9%
<i>Mezzogiorno</i>	-29,5%	-23,4%	-28,9%	-24,9%	-28,8%	-49,6%	-42,5%	-42,1%	-48,4%	-46,9%	-1,6%	-43,0%	-7,8%

Area Geografica	variazioni congiunturali su dati destagionalizzati ⁽¹⁾ (valori %)												
	maggio 14 / aprile 14	giugno 14 / maggio 14	luglio 14 / giugno 14	agosto 14 / luglio 14	settembre 14 / agosto 14	ottobre 14 / settembre 14	novembre 14 / ottobre 14	dicembre 14 / novembre 14	gennaio 15 / dicembre 14	febbraio 15 / gennaio 15	marzo 15 / febbraio 15	aprile 15 / marzo 15	maggio 15 / aprile 15
ITALIA	-5,6%	6,5%	-8,0%	-1,2%	-0,4%	-5,9%	2,7%	-2,7%	-4,7%	-2,8%	12,8%	-5,4%	-0,3%
<i>Nord Ovest</i>	14,5%	-2,8%	-14,8%	10,3%	-4,8%	-9,3%	15,1%	-2,9%	-8,7%	3,4%	2,7%	2,0%	-2,6%
<i>Nord Est</i>	-23,4%	14,9%	1,1%	-30,8%	55,8%	-3,5%	-5,8%	-4,9%	14,9%	-24,2%	23,3%	-7,7%	-7,7%
<i>Centro</i>	-17,4%	27,1%	-1,6%	-22,9%	4,1%	19,8%	-17,5%	-3,1%	-14,1%	15,4%	10,1%	1,7%	-10,0%
<i>Mezzogiorno</i>	-21,8%	9,2%	-4,1%	20,3%	-21,8%	-22,1%	3,4%	1,0%	-2,8%	-11,6%	40,4%	-28,7%	29,7%

(1) Il processo di destagionalizzazione è applicato alle serie storiche distinte per tipologia di intervento e area geografica, il totale è ottenuto sommando le componenti destagionalizzate

ORE AUTORIZZATE PER TRATTAMENTI DI INTEGRAZIONE SALARIALE

Numero ore autorizzate CIGO mensili per tipologia d'intervento nei mesi di Maggio 2014 e 2015



ORE AUTORIZZATE PER TRATTAMENTI DI INTEGRAZIONE SALARIALE

5 - Serie storica mensile delle ore di CIG Straordinaria (CIGS) per area geografica nei mesi sottoindicati

Area Geografica	ore autorizzate (valori assoluti)												
	maggio 14	giugno 14	luglio 14	agosto 14	settembre 14	ottobre 14	novembre 14	dicembre 14	gennaio 15	febbraio 15	marzo 15	aprile 15	maggio 15
ITALIA	55.845.179	32.644.474	42.192.009	50.510.841	55.978.494	63.510.940	41.469.831	38.301.741	28.076.999	38.843.168	36.589.214	37.214.768	38.996.364
<i>Nord Ovest</i>	22.776.023	10.168.933	16.877.091	22.360.373	24.422.735	19.303.628	13.568.053	7.319.118	10.137.803	20.620.999	13.665.539	11.942.237	13.940.768
<i>Nord Est</i>	13.066.865	6.826.867	8.881.464	7.185.280	9.469.277	10.059.361	12.502.708	6.103.739	5.741.274	8.244.754	8.503.838	6.995.901	10.491.340
<i>Centro</i>	11.747.322	8.463.584	7.430.187	4.920.833	11.924.651	19.105.860	8.753.583	5.297.002	5.595.654	4.666.491	6.732.210	7.358.215	7.537.312
<i>Mezzogiorno</i>	8.254.969	7.185.091	9.003.267	16.044.355	10.161.831	15.042.091	6.645.487	19.581.882	6.602.268	5.310.924	7.687.627	10.918.415	7.026.944

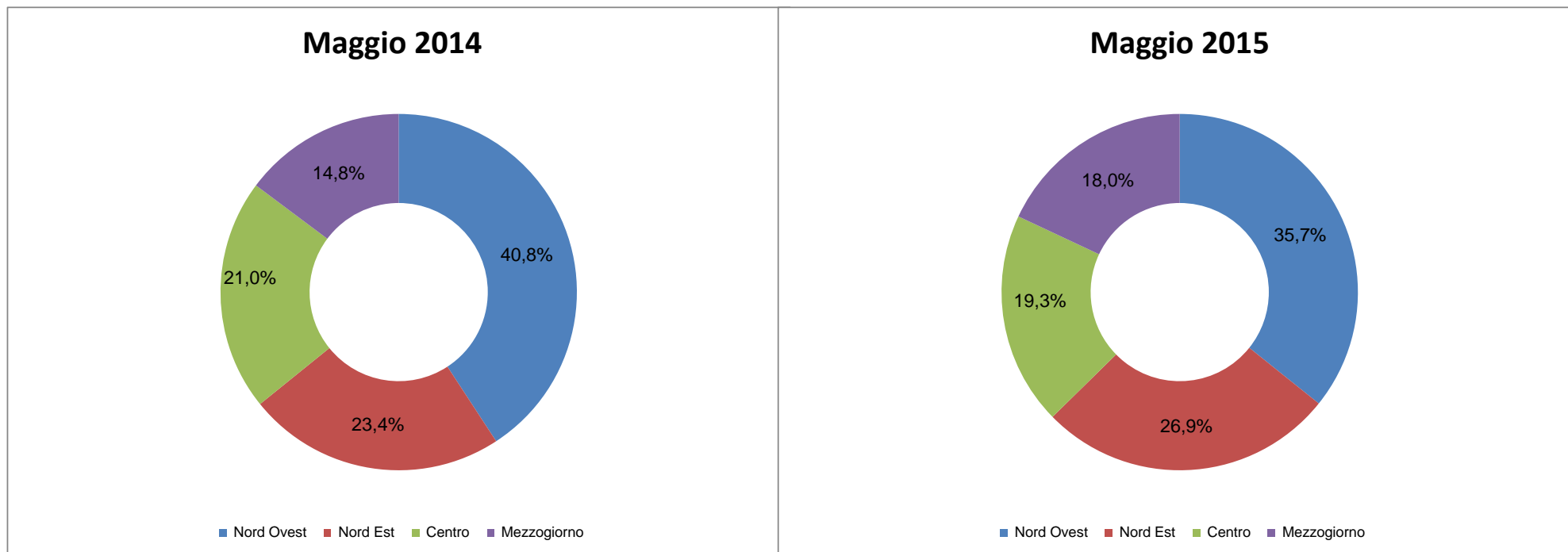
Area Geografica	variazioni tendenziali (valori %)												
	maggio 14 / maggio 13	giugno 14 / giugno 13	luglio 14 / luglio 13	agosto 14 / agosto 13	settembre 14 / settembre 13	ottobre 14 / ottobre 13	novembre 14 / novembre 13	dicembre 14 / dicembre 13	gennaio 15 / gennaio 14	febbraio 15 / febbraio 14	marzo 15 / marzo 14	aprile 15 / aprile 14	maggio 15 / maggio 14
ITALIA	31,0%	-15,6%	12,1%	69,7%	52,9%	36,5%	-22,7%	-3,3%	-39,3%	-4,6%	-22,7%	-25,1%	-30,2%
<i>Nord Ovest</i>	54,4%	-18,2%	17,6%	294,2%	65,8%	17,1%	-42,1%	-36,0%	-40,8%	27,9%	-34,8%	-15,7%	-38,8%
<i>Nord Est</i>	73,6%	-40,6%	4,4%	-0,5%	36,7%	-22,0%	60,1%	-34,9%	-48,1%	-28,7%	-26,9%	-19,0%	-19,7%
<i>Centro</i>	71,9%	39,9%	25,4%	-3,5%	68,0%	104,7%	-9,0%	-39,8%	-33,8%	-34,4%	-6,0%	-10,4%	-35,8%
<i>Mezzogiorno</i>	-38,9%	-17,6%	1,5%	36,3%	29,5%	92,8%	-48,0%	95,9%	-31,3%	-10,2%	1,0%	-41,4%	-14,9%

Area Geografica	variazioni congiunturali su dati destagionalizzati ⁽¹⁾ (valori %)												
	maggio 14 / aprile 14	giugno 14 / maggio 14	luglio 14 / giugno 14	agosto 14 / luglio 14	settembre 14 / agosto 14	ottobre 14 / settembre 14	novembre 14 / ottobre 14	dicembre 14 / novembre 14	gennaio 15 / dicembre 14	febbraio 15 / gennaio 15	marzo 15 / febbraio 15	aprile 15 / marzo 15	maggio 15 / aprile 15
ITALIA	12,4%	-33,9%	12,0%	13,7%	2,3%	15,9%	-26,7%	6,4%	-28,3%	22,4%	-10,7%	9,4%	1,9%
<i>Nord Ovest</i>	71,8%	-39,8%	7,4%	5,7%	-3,7%	-4,3%	4,4%	-24,7%	-2,4%	40,6%	-29,8%	1,9%	23,3%
<i>Nord Est</i>	28,2%	-39,8%	21,8%	-5,0%	18,3%	-10,9%	26,8%	-42,9%	-2,1%	37,9%	-10,2%	0,4%	20,9%
<i>Centro</i>	48,3%	-38,7%	4,6%	-8,9%	76,1%	48,4%	-57,9%	-24,6%	7,2%	-1,8%	15,2%	2,1%	6,1%
<i>Mezzogiorno</i>	-59,3%	3,0%	18,8%	64,4%	-32,7%	37,7%	-57,2%	225,0%	-64,2%	-3,0%	15,6%	36,6%	-39,9%

(1) Il processo di destagionalizzazione è applicato alle serie storiche distinte per tipologia di intervento e area geografica, il totale è ottenuto sommando le componenti destagionalizzate

ORE AUTORIZZATE PER TRATTAMENTI DI INTEGRAZIONE SALARIALE

Numero ore autorizzate CIGS mensili per tipologia d'intervento nei mesi di Maggio 2014 e 2015



ORE AUTORIZZATE PER TRATTAMENTI DI INTEGRAZIONE SALARIALE

6 - Serie storica mensile delle ore di CIG in Deroga (CIGD) per area geografica nei mesi sottoindicati

Area Geografica	ore autorizzate (valori assoluti)												
	maggio 14	giugno 14	luglio 14	agosto 14	settembre 14	ottobre 14	novembre 14	dicembre 14	gennaio 15	febbraio 15	marzo 15	aprile 15	maggio 15
ITALIA	11.647.588	14.841.864	9.309.738	11.107.218	20.275.367	32.957.495	23.567.685	33.373.251	7.479.712	3.295.363	2.581.059	4.233.308	3.997.897
<i>Nord Ovest</i>	5.027.980	6.043.702	3.102.848	1.349.841	2.235.463	11.688.612	1.681.765	13.143.098	1.761.936	667.703	1.434.514	1.412.583	355.219
<i>Nord Est</i>	1.928.943	1.549.433	1.473.061	196.944	8.214.957	9.046.027	8.167.919	2.953.962	383.759	257.887	489.356	130.882	104.191
<i>Centro</i>	2.158.275	5.177.538	2.425.902	3.766.579	4.704.856	7.904.715	10.013.372	7.645.308	2.759.111	1.147.183	305.778	2.374.646	1.724.874
<i>Mezzogiorno</i>	2.532.390	2.071.191	2.307.927	5.793.854	5.120.091	4.318.141	3.704.629	9.630.883	2.574.906	1.222.590	351.411	315.197	1.813.613

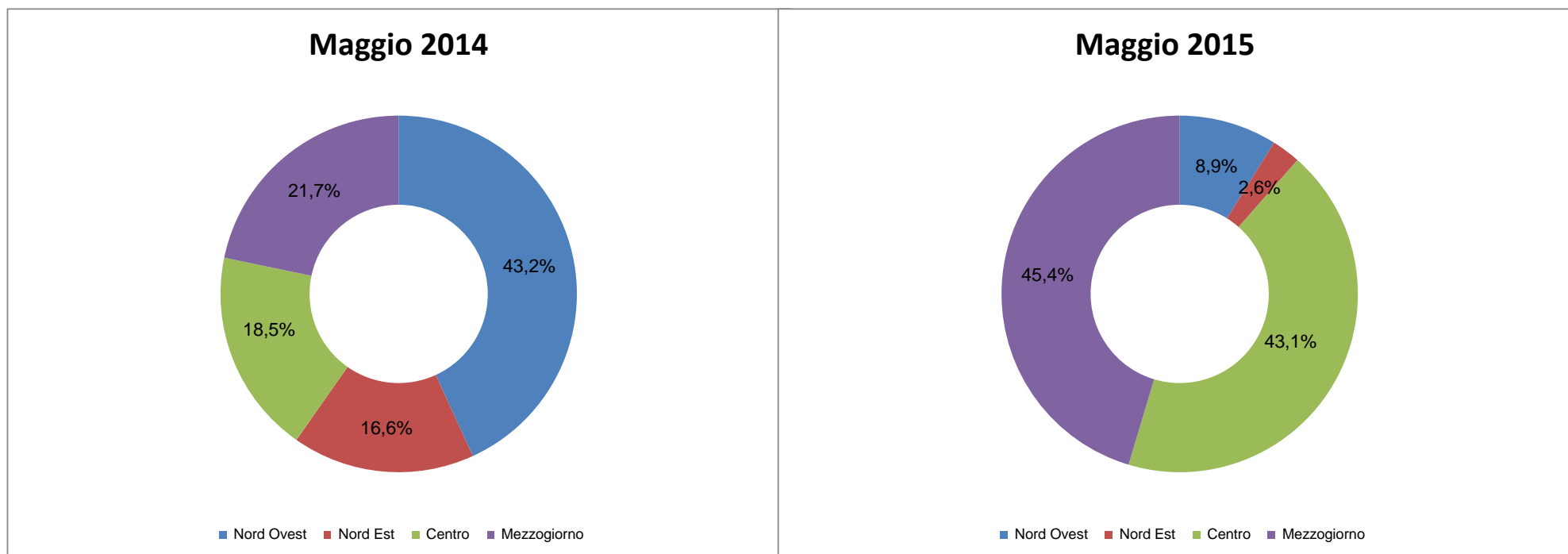
Area Geografica	variazioni tendenziali (valori %)												
	maggio 14 / maggio 13	giugno 14 / giugno 13	luglio 14 / luglio 13	agosto 14 / agosto 13	settembre 14 / settembre 13	ottobre 14 / ottobre 13	novembre 14 / novembre 13	dicembre 14 / dicembre 13	gennaio 15 / gennaio 14	febbraio 15 / febbraio 14	marzo 15 / marzo 14	aprile 15 / aprile 14	maggio 15 / maggio 14
ITALIA	-29,7%	-42,8%	-68,6%	-71,1%	14,0%	152,5%	-23,6%	42,7%	-46,8%	-84,4%	-90,5%	-76,0%	-65,7%
<i>Nord Ovest</i>	113,7%	256,7%	-48,7%	-90,8%	-68,1%	202,2%	-62,8%	107,9%	-41,5%	-91,6%	-73,9%	-75,0%	-92,9%
<i>Nord Est</i>	-68,8%	-90,2%	-78,7%	-97,6%	139,3%	1013,1%	-10,8%	-61,0%	-86,1%	-94,7%	-93,2%	-97,6%	-94,6%
<i>Centro</i>	-40,0%	79,1%	-73,2%	-29,1%	72,5%	133,1%	23,1%	80,1%	-48,8%	-74,7%	-93,5%	13,0%	-20,1%
<i>Mezzogiorno</i>	-43,1%	-62,6%	-69,8%	-42,5%	11,1%	-13,3%	-59,0%	83,8%	-11,6%	-67,2%	-96,5%	-92,8%	-28,4%

Area Geografica	variazioni congiunturali su dati destagionalizzati ⁽¹⁾ (valori %)												
	maggio 14 / aprile 14	giugno 14 / maggio 14	luglio 14 / giugno 14	agosto 14 / luglio 14	settembre 14 / agosto 14	ottobre 14 / settembre 14	novembre 14 / ottobre 14	dicembre 14 / novembre 14	gennaio 15 / dicembre 14	febbraio 15 / gennaio 15	marzo 15 / febbraio 15	aprile 15 / marzo 15	maggio 15 / aprile 15
ITALIA	-39,2%	33,2%	-39,1%	-15,6%	148,9%	53,9%	-31,8%	57,4%	-68,8%	-37,8%	-26,5%	18,4%	-26,2%
<i>Nord Ovest</i>	-4,0%	4,2%	-26,0%	-18,3%	-10,7%	347,7%	-85,2%	655,0%	-83,3%	-39,0%	-79,8%	109,9%	-98,4%
<i>Nord Est</i>	-71,5%	-45,9%	-52,5%	-308,0%	-802,9%	15,0%	1,5%	-61,9%	-21,7%	-33,5%	-34,5%	8,1%	-95,5%
<i>Centro</i>	17,4%	171,6%	-60,0%	7,4%	145,1%	1,5%	2,3%	5,7%	-80,1%	3,2%	-2,5%	30,1%	-1,1%
<i>Mezzogiorno</i>	-53,3%	11,7%	-8,3%	17,5%	0,4%	11,0%	2,8%	142,9%	-53,7%	-55,4%	-0,5%	0,6%	12,9%

(1) Il processo di destagionalizzazione è applicato alle serie storiche distinte per tipologia di intervento e area geografica, il totale è ottenuto sommando le componenti destagionalizzate

ORE AUTORIZZATE PER TRATTAMENTI DI INTEGRAZIONE SALARIALE

Numero ore autorizzate CIGD mensili per tipologia d'intervento nei mesi di Maggio 2014 e 2015



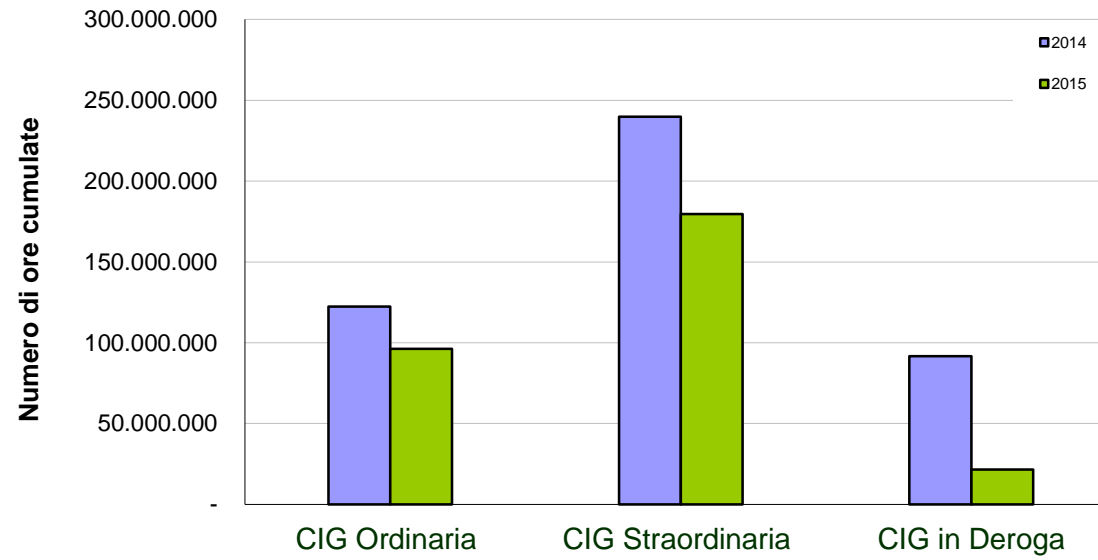
ORE AUTORIZZATE PER TRATTAMENTI DI INTEGRAZIONE SALARIALE

7 - Numero ore per tipologia d'intervento e qualifica del lavoratore nel mese e nel periodo sottoindicato

TIPO DI INTERVENTO Qualifica del lavoratore	MAGGIO			Valori cumulati GENNAIO - MAGGIO		
	2014	2015	maggio 15 / maggio 14 Variazione %	2014	2015	gen-mag 2015 / gen-mag 2014 Variazione %
CIG Ordinaria	24.664.385	22.412.324	-9,13%	122.435.084	96.268.768	-21,37%
Operai	19.855.791	18.456.300	-7,05%	98.514.945	78.832.667	-19,98%
Impiegati	4.808.594	3.956.024	-17,73%	23.920.139	17.436.101	-27,11%
CIG Straordinaria	55.845.179	38.996.364	-30,17%	239.809.848	179.720.513	-25,06%
Operai	34.084.039	26.396.745	-22,55%	161.321.447	118.401.804	-26,61%
Impiegati	21.761.140	12.599.619	-42,10%	78.488.401	61.318.709	-21,88%
CIG in Deroga	11.647.588	3.997.897	-65,68%	91.678.498	21.587.339	-76,45%
Operai	8.218.547	2.368.318	-71,18%	63.432.850	15.047.354	-76,28%
Impiegati	3.429.041	1.629.579	-52,48%	28.245.648	6.539.985	-76,85%
TOTALE	92.157.151	65.406.585	-29,03%	453.923.430	297.576.620	-34,44%
Operai	62.158.377	47.221.363	-24,03%	323.269.242	212.281.825	-34,33%
Impiegati	29.998.774	18.185.222	-39,38%	130.654.188	85.294.795	-34,72%

ORE AUTORIZZATE PER TRATTAMENTI DI INTEGRAZIONE SALARIALE

Confronto per tipologia di intervento tra i mesi di Maggio 2014 e di Maggio 2015



INPS - Coordinamento Generale Statistico Attuariale

ORE AUTORIZZATE PER TRATTAMENTI DI INTEGRAZIONE SALARIALE

8 - Numero ore per tipologia d'intervento e ramo di attività, nel mese e nel periodo sottoindicato

TIPO DI INTERVENTO Rami di attività	MAGGIO			Valori cumulati GENNAIO - MAGGIO		gen-mag 2015 / gen-mag 2014
	2014	2015	maggio 15 / maggio 14 Variazione %	2014	2015	Variazione %
CIG Ordinaria	24.664.385	22.412.324	-9,13%	122.435.084	96.268.768	-21,37%
Industria	17.542.415	16.509.503	-5,89%	87.681.974	70.455.600	-19,65%
Edilizia	7.121.970	5.902.821	-17,12%	34.753.110	25.813.168	-25,72%
CIG Straordinaria	55.845.179	38.996.364	-30,17%	239.809.848	179.720.513	-25,06%
Industria	49.013.052	31.632.767	-35,46%	204.083.981	148.260.581	-27,35%
Edilizia	3.483.146	2.598.118	-25,41%	16.458.402	13.347.304	-18,90%
Artigianato	2.744	-	-	52.400	210	-99,60%
Commercio	3.316.425	4.759.331	43,51%	19.167.660	18.055.102	-5,80%
Rami vari*	29.812	6.148	-79,38%	47.406	57.316	20,90%
CIG in Deroga	11.647.588	3.997.897	-65,68%	91.678.498	21.587.339	-76,45%
Industria	2.699.706	648.957	-75,96%	21.008.020	5.021.592	-76,10%
Edilizia	1.027.535	349.880	-65,95%	7.422.052	1.937.926	-73,89%
Artigianato	3.072.469	770.027	-74,94%	23.068.449	4.096.676	-82,24%
Commercio	4.788.816	2.191.625	-54,23%	39.542.930	10.334.551	-73,86%
Rami vari*	59.062	37.408	-36,66%	637.047	196.594	-69,14%
TOTALE	92.157.151	65.406.585	-29,03%	453.923.430	297.576.620	-34,44%
Industria	69.255.173	48.791.227	-29,55%	312.773.975	223.737.773	-28,47%
Edilizia	11.632.651	8.850.819	-23,91%	58.633.564	41.098.398	-29,91%
Artigianato	3.075.213	770.027	-74,96%	23.120.849	4.096.886	-82,28%
Commercio	8.105.241	6.950.956	-14,24%	58.710.590	28.389.653	-51,64%
Rami vari*	88.874	43.556	-50,99%	684.453	253.910	-62,90%

* Credito, Enti Pubblici, Agricoltura, ecc.

ORE AUTORIZZATE PER TRATTAMENTI DI INTEGRAZIONE SALARIALE

Numero di ore autorizzate nel mese di Maggio 2015 per tipologia d'intervento e ramo di attività



* Credito, Enti Pubblici, Agricoltura, ecc.

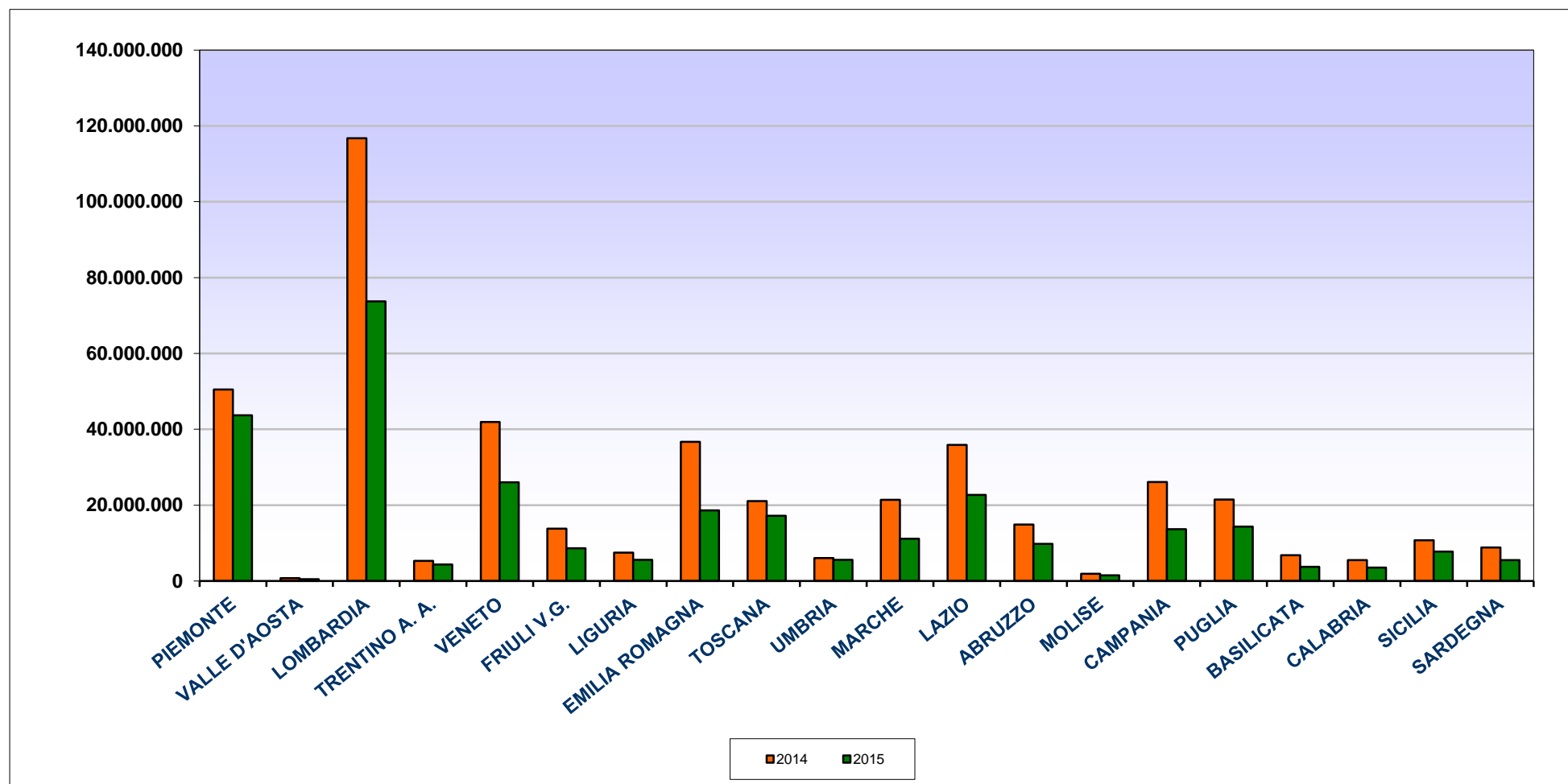
ORE AUTORIZZATE PER TRATTAMENTI DI INTEGRAZIONE SALARIALE

9 - Numero ore TOTALI per regione e area geografica nel mese e nel periodo sottoindicato

REGIONE	MAGGIO			Valori cumulati GENNAIO - MAGGIO		gen-mag 2015 / gen-mag 2014
	2014	2015	maggio 15 / maggio 14 Variazione %	2014	2015	Variazione %
PIEMONTE	11.161.193	9.601.491	-13,97%	50.464.834	43.684.486	-13,44%
VALLE D'AOSTA	182.499	123.840	-32,14%	748.537	455.657	-39,13%
LOMBARDIA	25.721.533	14.184.527	-44,85%	116.765.633	73.721.130	-36,86%
TRENTINO A. A.	1.331.385	1.579.899	18,67%	5.298.822	4.334.945	-18,19%
VENETO	10.076.703	6.529.983	-35,20%	41.938.791	26.053.449	-37,88%
FRIULI V.G.	2.428.320	2.323.759	-4,31%	13.816.184	8.641.643	-37,45%
LIGURIA	3.530.194	1.444.738	-59,07%	7.502.964	5.600.626	-25,35%
EMILIA ROMAGNA	4.948.864	3.921.443	-20,76%	36.699.964	18.627.712	-49,24%
TOSCANA	3.363.050	3.751.207	11,54%	21.072.924	17.211.860	-18,32%
UMBRIA	1.251.427	2.106.264	68,31%	6.057.961	5.573.002	-8,01%
MARCHE	3.759.862	1.746.012	-53,56%	21.418.088	11.159.385	-47,90%
LAZIO	9.143.578	5.129.395	-43,90%	35.877.409	22.717.791	-36,68%
ABRUZZO	2.548.672	2.130.355	-16,41%	14.894.055	9.799.344	-34,21%
MOLISE	245.723	200.906	-18,24%	1.910.994	1.492.679	-21,89%
CAMPANIA	4.729.126	2.227.162	-52,91%	26.094.072	13.649.078	-47,69%
PUGLIA	2.349.716	2.703.332	15,05%	21.459.013	14.350.487	-33,13%
BASILICATA	533.975	1.480.557	177,27%	6.825.920	3.739.072	-45,22%
CALABRIA	847.321	928.629	9,60%	5.490.194	3.511.314	-36,04%
SICILIA	1.621.907	2.517.040	55,19%	10.751.840	7.747.743	-27,94%
SARDEGNA	2.382.104	776.046	-67,42%	8.835.233	5.505.217	-37,69%
ITALIA	92.157.151	65.406.585	-29,03%	453.923.430	297.576.620	-34,44%
<i>Nord Ovest</i>	<i>40.595.419</i>	<i>25.354.596</i>	<i>-37,54%</i>	<i>175.481.968</i>	<i>123.461.899</i>	<i>-29,64%</i>
<i>Nord Est</i>	<i>18.785.272</i>	<i>14.355.084</i>	<i>-23,58%</i>	<i>97.753.761</i>	<i>57.657.749</i>	<i>-41,02%</i>
<i>Centro</i>	<i>17.517.917</i>	<i>12.732.878</i>	<i>-27,32%</i>	<i>84.426.381</i>	<i>56.662.038</i>	<i>-32,89%</i>
<i>Mezzogiorno</i>	<i>15.258.544</i>	<i>12.964.027</i>	<i>-15,04%</i>	<i>96.261.320</i>	<i>59.794.934</i>	<i>-37,88%</i>

ORE AUTORIZZATE PER TRATTAMENTI DI INTEGRAZIONE SALARIALE

Numero delle ore autorizzate per regione nei mesi di Maggio 2014 e di Maggio 2015



ORE AUTORIZZATE PER TRATTAMENTI DI INTEGRAZIONE SALARIALE

10 - Numero ore di CIG Ordinaria (CIGO) per regione e area geografica nel mese e nel periodo sottoindicato

REGIONE	MAGGIO		maggio 15 / maggio 14	Valori cumulati GENNAIO - MAGGIO		gen-mag 2015 / gen-mag 2014
	2014	2015	Variazione %	2014	2015	Variazione %
PIEMONTE	4.373.085	4.102.670	-6,18%	18.409.708	16.100.611	-12,54%
VALLE D'AOSTA	103.031	84.570	-17,92%	508.989	324.715	-36,20%
LOMBARDIA	7.878.849	6.453.944	-18,09%	36.431.697	28.982.013	-20,45%
TRENTINO A. A.	870.901	669.537	-23,12%	2.990.964	1.765.645	-40,97%
VENETO	1.572.743	1.555.057	-1,12%	8.735.878	7.767.942	-11,08%
FRIULI V.G.	284.469	523.533	84,04%	2.430.922	2.080.509	-14,41%
LIGURIA	436.451	417.425	-4,36%	1.869.758	2.115.259	13,13%
EMILIA ROMAGNA	1.061.351	1.011.426	-4,70%	5.440.417	4.700.471	-13,60%
TOSCANA	910.801	885.084	-2,82%	4.187.164	4.231.477	1,06%
UMBRIA	499.066	577.097	15,64%	2.641.734	2.192.688	-17,00%
MARCHE	556.478	557.321	0,15%	4.178.869	4.017.350	-3,87%
LAZIO	1.645.975	1.451.190	-11,83%	11.862.848	6.019.049	-49,26%
ABRUZZO	548.094	502.280	-8,36%	3.752.740	1.972.347	-47,44%
MOLISE	114.280	172.508	50,95%	1.364.758	787.123	-42,33%
CAMPANIA	1.160.614	567.244	-51,13%	5.024.976	3.549.351	-29,37%
PUGLIA	964.458	1.732.612	79,65%	6.165.212	5.620.064	-8,84%
BASILICATA	197.066	230.934	17,19%	1.256.564	639.563	-49,10%
CALABRIA	223.516	230.929	3,32%	1.109.406	961.446	-13,34%
SICILIA	821.961	511.729	-37,74%	3.120.049	1.868.087	-40,13%
SARDEGNA	441.196	175.234	-60,28%	952.431	573.058	-39,83%
ITALIA	24.664.385	22.412.324	-9,13%	122.435.084	96.268.768	-21,37%
<i>Nord Ovest</i>	<i>12.791.416</i>	<i>11.058.609</i>	<i>-13,55%</i>	<i>57.220.152</i>	<i>47.522.598</i>	<i>-16,95%</i>
<i>Nord Est</i>	<i>3.789.464</i>	<i>3.759.553</i>	<i>-0,79%</i>	<i>19.598.181</i>	<i>16.314.567</i>	<i>-16,75%</i>
<i>Centro</i>	<i>3.612.320</i>	<i>3.470.692</i>	<i>-3,92%</i>	<i>22.870.615</i>	<i>16.460.564</i>	<i>-28,03%</i>
<i>Mezzogiorno</i>	<i>4.471.185</i>	<i>4.123.470</i>	<i>-7,78%</i>	<i>22.746.136</i>	<i>15.971.039</i>	<i>-29,79%</i>

ORE AUTORIZZATE PER TRATTAMENTI DI INTEGRAZIONE SALARIALE

11 - Numero ore di CIG Straordinaria (CIGS) per regione e area geografica nel mese e nel periodo sottoindica

REGIONE	MAGGIO		maggio 15 / maggio 14	Valori cumulati GENNAIO - MAGGIO		gen-mag 2015 / gen-mag 2014
	2014	2015	Variazione %	2014	2015	Variazione %
PIEMONTE	4.993.021	5.446.088	9,07%	26.137.235	24.683.805	-5,56%
VALLE D'AOSTA	61.504	39.270	-36,15%	165.553	94.643	-42,83%
LOMBARDIA	14.797.969	7.623.390	-48,48%	60.119.440	42.918.363	-28,61%
TRENTINO A. A.	343.496	903.052	162,90%	1.807.786	2.356.269	30,34%
VENETO	7.611.865	4.946.641	-35,01%	26.103.957	17.909.357	-31,39%
FRIULI V.G.	2.041.906	1.764.404	-13,59%	9.788.801	6.512.687	-33,47%
LIGURIA	2.923.529	832.020	-71,54%	4.711.161	2.610.535	-44,59%
EMILIA ROMAGNA	3.069.598	2.877.243	-6,27%	18.260.395	13.198.794	-27,72%
TOSCANA	2.291.402	2.842.337	24,04%	13.139.332	12.463.280	-5,15%
UMBRIA	747.584	696.371	-6,85%	2.284.911	2.439.903	6,78%
MARCHE	1.568.067	865.060	-44,83%	8.545.260	4.797.958	-43,85%
LAZIO	7.140.269	3.133.544	-56,11%	18.717.920	12.188.741	-34,88%
ABRUZZO	1.716.602	1.165.446	-32,11%	8.150.799	6.998.307	-14,14%
MOLISE	104.258	28.398	-72,76%	293.312	696.997	137,63%
CAMPANIA	2.022.509	1.632.891	-19,26%	11.780.542	7.966.136	-32,38%
PUGLIA	1.244.271	629.695	-49,39%	11.745.475	7.474.680	-36,36%
BASILICATA	290.633	1.246.004	328,72%	5.488.962	3.092.311	-43,66%
CALABRIA	579.591	696.403	20,15%	3.193.618	2.455.591	-23,11%
SICILIA	453.096	1.225.197	170,41%	3.099.636	4.876.615	57,33%
SARDEGNA	1.844.009	402.910	-78,15%	6.275.755	3.985.541	-36,49%
ITALIA	55.845.179	38.996.364	-30,17%	239.809.848	179.720.513	-25,06%
<i>Nord Ovest</i>	<i>22.776.023</i>	<i>13.940.768</i>	<i>-38,79%</i>	<i>91.133.389</i>	<i>70.307.346</i>	<i>-22,85%</i>
<i>Nord Est</i>	<i>13.066.865</i>	<i>10.491.340</i>	<i>-19,71%</i>	<i>55.960.939</i>	<i>39.977.107</i>	<i>-28,56%</i>
<i>Centro</i>	<i>11.747.322</i>	<i>7.537.312</i>	<i>-35,84%</i>	<i>42.687.422</i>	<i>31.889.882</i>	<i>-25,29%</i>
<i>Mezzogiorno</i>	<i>8.254.969</i>	<i>7.026.944</i>	<i>-14,88%</i>	<i>50.028.099</i>	<i>37.546.178</i>	<i>-24,95%</i>

ORE AUTORIZZATE PER TRATTAMENTI DI INTEGRAZIONE SALARIALE

12 - Numero ore di CIG in Deroga (CIGD) per regione e area geografica nel mese e nel periodo sottoindicati

REGIONE	MAGGIO			Valori cumulati GENNAIO - MAGGIO		gen-mag 2015 / gen-mag 2014
	2014	2015	maggio 15 / maggio 14 Variazione %	2014	2015	Variazione %
PIEMONTE	1.795.087	52.733	-97,06%	5.917.891	2.900.070	-50,99%
VALLE D'AOSTA	17.964	- -		73.995	36.299	-50,94%
LOMBARDIA	3.044.715	107.193	-96,48%	20.214.496	1.820.754	-90,99%
TRENTINO A. A.	116.988	7.310	-93,75%	500.072	213.031	-57,40%
VENETO	892.095	28.285	-96,83%	7.098.956	376.150	-94,70%
FRIULI V.G.	101.945	35.822	-64,86%	1.596.461	48.447	-96,97%
LIGURIA	170.214	195.293	14,73%	922.045	874.832	-5,12%
EMILIA ROMAGNA	817.915	32.774	-95,99%	12.999.152	728.447	-94,40%
TOSCANA	160.847	23.786	-85,21%	3.746.428	517.103	-86,20%
UMBRIA	4.777	832.796	17333,45%	1.131.316	940.411	-16,87%
MARCHE	1.635.317	323.631	-80,21%	8.693.959	2.344.077	-73,04%
LAZIO	357.334	544.661	52,42%	5.296.641	4.510.001	-14,85%
ABRUZZO	283.976	462.629	62,91%	2.990.516	828.690	-72,29%
MOLISE	27.185	- -		252.924	8.559	-96,62%
CAMPANIA	1.546.003	27.027	-98,25%	9.288.554	2.133.591	-77,03%
PUGLIA	140.987	341.025	141,88%	3.548.326	1.255.743	-64,61%
BASILICATA	46.276	3.619	-92,18%	80.394	7.198	-91,05%
CALABRIA	44.214	1.297	-97,07%	1.187.170	94.277	-92,06%
SICILIA	346.850	780.114	124,91%	4.532.155	1.003.041	-77,87%
SARDEGNA	96.899	197.902	104,24%	1.607.047	946.618	-41,10%
ITALIA	11.647.588	3.997.897	-65,68%	91.678.498	21.587.339	-76,45%
<i>Nord Ovest</i>	<i>5.027.980</i>	<i>355.219</i>	<i>-92,94%</i>	<i>27.128.427</i>	<i>5.631.955</i>	<i>-79,24%</i>
<i>Nord Est</i>	<i>1.928.943</i>	<i>104.191</i>	<i>-94,60%</i>	<i>22.194.641</i>	<i>1.366.075</i>	<i>-93,85%</i>
<i>Centro</i>	<i>2.158.275</i>	<i>1.724.874</i>	<i>-20,08%</i>	<i>18.868.344</i>	<i>8.311.592</i>	<i>-55,95%</i>
<i>Mezzogiorno</i>	<i>2.532.390</i>	<i>1.813.613</i>	<i>-28,38%</i>	<i>23.487.086</i>	<i>6.277.717</i>	<i>-73,27%</i>

INPS - Coordinamento Generale Statistico attuariale

APPENDICE:

Aggiornamento del tasso di utilizzo del numero delle ore CIG autorizzate ("tiraggio") delle domande e dei beneficiari di Disoccupazione non agricola, di ASPI, di MINIASPI, di Mobilità, di Disoccupazione non agricola con requisiti ridotti e MINIASPI2012

CASSA INTEGRAZIONE GUADAGNI

1 - Tiraggio degli anni 2013, 2014 e 2015 (periodo Gennaio-Marzo) - Confronti per tipologia d'intervento

	CIG Ordinaria	CIG Straordinaria e in Deroga	Totale
Anno 2013			
Totale ore autorizzate nell'anno 2013 (a)	356.629.941	758.535.366	1.115.165.307
di cui ore utilizzate fino a Marzo 2015 (b)	177.459.341	413.149.208	590.608.548
Tiraggio anno 2013 (b)/(a)	49,76%	54,47%	52,96%
Anno 2014			
Totale ore autorizzate nell'anno 2014 (c)	250.845.646	801.529.292	1.052.374.938
di cui ore utilizzate fino a Marzo 2015 (d)	123.861.337	407.392.317	531.253.654
Tiraggio anno 2014 (d)/(c)	49,38%	50,83%	50,48%
Anno 2015 (mese di Gennaio-Marzo)			
Totale ore autorizzate nell'anno 2015 (e)	54.399.348	116.865.515	171.264.863
di cui ore utilizzate fino a Marzo 2015 (f)	20.235.209	44.847.301	65.082.511
Tiraggio anno 2015 (periodo Gennaio-Marzo) (f)/(e)	37,20%	38,38%	38,00%

CASSA INTEGRAZIONE GUADAGNI

1 - Tiraggio degli anni 2013, 2014 e 2015 (periodo Gennaio-Marzo) - Confronti omogenei per tipologia d'intervento

	CIG Ordinaria	CIG Straordinaria e in Deroga	Totale
Gennaio-Marzo 2013			
Totale ore autorizzate nel periodo Gennaio-Marzo 2013 (a)	98.369.363	172.411.425	270.780.788
di cui ore utilizzate fino al mese stesso (b)	36.529.186	66.430.859	102.960.044
Tiraggio Gennaio-Marzo 2013 (b)/(a)	37,13%	38,53%	38,02%
Gennaio-Marzo 2014			
Totale ore autorizzate nel periodo Gennaio-Marzo 2014 (c)	75.122.701	196.704.417	271.827.118
di cui ore utilizzate fino al mese stesso (d)	29.294.067	85.900.060	115.194.127
Tiraggio Gennaio-Marzo 2014 (d)/(c)	38,99%	43,67%	42,38%
Gennaio-Marzo 2015			
Totale ore autorizzate nel periodo Gennaio-Marzo 2015 (e)	54.399.348	116.865.515	171.264.863
di cui ore utilizzate fino al mese stesso (f)	20.235.209	44.847.301	65.082.511
Tiraggio Gennaio-Marzo 2015 (f)/(e)	37,20%	38,38%	38,00%

**DOMANDE MENSILI DI DISOCCUPAZIONE NON AGRICOLA CON REQUISITI ORDINARI E SPECIALE EDILE, DI ASPi, DI MINIASPi E DI MOBILITA'
E DOMANDE COMPLESSIVE ANNUE DI DISOCCUPAZIONE CON REQUISITI RIDOTTI**

Periodo gennaio 2011 - aprile 2015 (Dati provvisori definiti sulla base dei dati di archivio al 2 giugno 2015)

ANNO	Numero domande mensili di Disoccupazione ordinaria e speciale edile, ASPi, mini ASPi e Mobilità												Domande di Disoccupazione con requisiti ridotti (per il 2013 MINI ASPi 2012) *			
	Tipologia di beneficio	Gennaio	Febbraio	Marzo	Aprile	Maggio	Giugno	Luglio	Agosto	Settembre	Ottobre	Novembre	Dicembre	Totale gennaio-aprile	Totale annuo	
ANNO 2011																
Disoccupazione	111.136	74.012	78.608	71.438	67.598	87.976	173.342	71.255	108.119	142.905	134.769	107.321	335.194	1.228.479		
Mobilità	17.374	8.605	10.416	9.539	9.099	8.355	11.580	9.690	9.898	10.291	9.474	10.807	45.934	125.128		
Disocc. ai lavoratori sospesi	3.239	759	414	627	413	578	734	288	538	665	1.131	1.200	5.039	10.586		
Totale	131.749	83.376	89.438	81.604	77.110	96.909	185.656	81.233	118.555	153.861	145.374	119.328	386.167	1.364.193		631.281
ANNO 2012																
Disoccupazione	147.898	92.798	94.684	89.799	82.637	103.077	198.519	78.857	115.507	173.955	140.835	108.559	425.179	1.427.125		
Mobilità	20.106	11.102	12.147	9.972	11.758	10.109	14.316	8.619	11.633	19.879	12.962	14.496	53.327	157.099		
Disocc. ai lavoratori sospesi	3.747	1.092	698	906	698	1.041	1.082	759	894	1.187	1.094	564	6.443	13.762		
Totale	171.751	104.992	107.529	100.677	95.093	114.227	213.917	88.235	128.034	195.021	154.891	123.619	484.949	1.597.986		726.507
ANNO 2013																
Disoccupazione	109.276	14.480	3.523	1.212	893	632	576	307	566	940	862	586	128.491	133.853		
Mobilità	27.448	32.821	19.788	16.080	32.418	13.623	24.001	10.350	13.724	15.379	12.598	13.288	96.137	231.518		
Disocc. ai lavoratori sospesi	963	505	500	661	741	786	4.607	3.429	6.578	8.796	3.601	1.910	2.629	33.077		
ASPI	43.987	72.591	83.845	99.599	77.423	105.259	210.289	75.988	124.564	186.011	147.250	108.160	300.022	1.334.966		
MINI ASPi	6.218	13.103	19.052	24.633	21.758	34.173	48.716	23.875	83.438	105.112	60.136	42.488	63.006	482.702		
Totale	187.892	133.500	126.708	142.185	133.233	154.473	288.189	113.949	228.870	316.238	224.447	166.432	590.285	2.216.116		686.991
ANNO 2014																
Disoccupazione **	494	355	297	396	487	355	409	238	607	1.207	1.047	765	1.542	6.657		
Mobilità	22.124	11.633	12.212	11.250	11.281	10.586	20.334	8.672	13.646	16.845	19.216	52.585	57.219	210.384		
Disocc. ai lavoratori sospesi ***	7.072	3.290	4.563	3.176	3.617	2.210	2.675	750	3.505	1	1	1	18.101	30.860		
ASPI	150.660	91.248	88.849	96.553	77.235	114.606	225.989	79.710	141.268	195.202	153.698	115.683	427.310	1.530.701		
MINI ASPi	62.889	38.252	34.800	35.446	27.984	45.325	57.863	28.336	96.034	112.063	62.579	43.735	171.387	645.306		
Totale	243.239	144.778	140.721	146.821	120.604	173.082	307.270	117.706	255.060	325.318	236.540	212.769	675.559	2.423.908		
ANNO 2015																
Disoccupazione **	552	375	308	456									1.691	1.691		
Mobilità	13.383	5.614	4.973	4.436									28.406	28.406		
Disocc. ai lavoratori sospesi ***	536	31											567	567		
ASPI	141.753	90.399	89.188	95.662									417.002	417.002		
MINI ASPi	53.144	32.919	31.239	29.117									146.419	146.419		
Totale	209.368	129.338	125.708	129.671	0	0	0	0	0	0	0	0	594.085	594.085		
Variazione % 2012/2011																
Disoccupazione	33,1%	25,4%	20,5%	25,7%	22,2%	17,2%	14,5%	10,7%	6,8%	21,7%	4,5%	1,2%	26,8%	16,2%		
Mobilità	15,7%	29,0%	16,6%	4,5%	29,2%	21,0%	23,6%	-11,1%	17,5%	93,2%	36,8%	34,1%	16,1%	25,6%		
Disocc. ai lavoratori sospesi	15,7%	43,9%	68,6%	44,5%	69,0%	80,1%	47,4%	163,5%	66,2%	78,5%	-3,3%	-53,0%	27,9%	30,0%		
Totale	30,4%	25,9%	20,2%	23,4%	23,3%	17,9%	15,2%	8,6%	8,0%	26,8%	6,5%	3,6%	25,6%	17,1%		15,1%
Variazione % 2013/2012																
Disoccupazione	-26,1%	-84,4%	-96,3%	-98,7%	-98,9%	-99,4%	-99,7%	-99,6%	-99,5%	-99,4%	-99,5%	-99,5%	-69,8%	-90,6%		
Mobilità	36,5%	195,6%	62,9%	61,3%	175,7%	34,8%	67,7%	20,1%	18,0%	-22,6%	-2,8%	-8,3%	80,3%	47,4%		
Disocc. ai lavoratori sospesi	-74,3%	-53,8%	-28,4%	-27,0%	6,2%	-24,5%	325,8%	351,8%	635,8%	641,0%	229,2%	238,7%	-59,2%	140,4%		
Totale	9,4%	27,2%	17,8%	41,2%	40,1%	35,2%	34,7%	29,1%	78,8%	62,2%	44,9%	34,6%	21,7%	38,7%		-5,4%
Variazione % 2014/2013																
Disoccupazione**	-99,5%	-97,5%	-91,6%	-67,3%	-45,5%	-43,8%	-29,0%	-22,5%	7,2%	28,4%	21,5%	30,5%	-98,8%	-95,0%		
Mobilità	-19,4%	-64,6%	-38,3%	-30,0%	-65,2%	-22,3%	-15,3%	-16,2%	-0,6%	9,5%	52,5%	295,7%	-40,5%	-9,1%		
Disocc. ai lavoratori sospesi	634,4%	551,5%	812,6%	380,5%	388,1%	181,2%	-41,9%	-78,1%	-46,7%	-100,0%	-100,0%	-99,9%	588,5%	-6,7%		
ASPI	242,5%	25,7%	6,0%	-3,1%	-0,2%	8,9%	7,5%	4,9%	13,4%	4,9%	4,4%	7,0%	42,4%	14,7%		
MINI ASPi	911,4%	191,9%	82,7%	43,9%	28,6%	32,6%	18,8%	18,7%	15,1%	6,6%	4,1%	2,9%	172,0%	33,7%		
Totale	29,5%	8,4%	11,1%	3,3%	-9,5%	12,0%	6,6%	3,3%	11,4%	2,9%	5,4%	27,8%	14,4%	9,4%		
Variazione % 2015/2014																
Disoccupazione**	11,7%	5,6%	3,7%	15,2%									9,7%			
Mobilità	-39,5%	-51,7%	-59,3%	-60,6%									-50,4%			
Disocc. ai lavoratori sospesi	-92,4%	-99,1%	-100,0%	-100,0%									-96,9%			
ASPI	-5,9%	-0,9%	0,4%	-0,9%									-2,4%			
MINI ASPi	-15,5%	-13,9%	-10,2%	-17,9%									-14,6%			
Totale	-13,9%	-10,7%	-10,7%	-11,7%									-12,1%			

INPS - Coordinamento Generale Statistico Attoriale

* Come stabilito dalla normativa, le domande vengono presentate entro il mese di marzo dell'anno di riferimento per eventi di disoccupazione dell'anno precedente; le domande relative al 2013 si riferiscono alla prestazione denominata MINI ASPi 2012 che sostituisce, solo per il 2013, la prestazione di disoccupazione con requisiti ridotti per gli eventi di disoccupazione dell'anno 2012

** Da gennaio 2013 sono entrate in vigore le nuove misure per la disoccupazione involontaria ASPi e MiniASPi pertanto le domande pervenute che si riferiscono a licenziamenti avvenuti entro il 31 dicembre 2012 continuano ad essere classificate nell'ambito della disoccupazione ordinaria, mentre per i licenziamenti avvenuti successivamente al 31 dicembre 2012 le domande pervenute sono classificate nell'ambito ASPi e Mini ASPi.

*** Comprende le domande di ASPi ai lavoratori sospesi. Si tenga conto che parte delle domande di ASPi ai lavoratori sospesi di competenza del 2014 e 2015 non vengono al momento prese in esame per motivi di carattere amministrativo.

DISTRIBUZIONE REGIONALE DELLE DOMANDE DI PRESTAZIONE ASPI, MINI ASPI E MINI ASPI2012*

Mesi presentazione domanda: gennaio 2013-aprile 2015 (dati provvisori definiti sulla base dei dati di archivio al 2 giugno 2015)

REGIONE	Domande presentate da gennaio a dicembre 2013				Domande presentate da gennaio a dicembre 2014			Domande presentate da gennaio a aprile 2015		
	ASPI	MINI ASPI	MINI ASPI 2012*	TOTALE	ASPI	MINI ASPI	TOTALE	ASPI	MINI ASPI	TOTALE
Piemonte	74.805	22.404	28.824	126.033	86.886	32.431	119.317	26.698	9.862	36.560
Valle d'Aosta	6.053	1.939	2.406	10.398	6.328	2.295	8.623	1.864	776	2.640
Liguria	35.635	12.705	12.896	61.236	41.140	16.232	57.372	9.469	3.056	12.525
Lombardia	170.450	42.412	52.869	265.731	199.319	60.452	259.771	58.645	17.183	75.828
Trentino-Alto Adige	54.568	13.679	16.611	84.858	59.711	17.167	76.878	20.212	4.405	24.617
Veneto	113.575	37.218	39.390	190.183	126.998	46.998	173.996	32.949	10.328	43.277
Friuli-Venezia Giulia	27.196	9.252	10.030	46.478	30.301	11.425	41.726	7.954	2.321	10.275
Emilia-Romagna	99.159	44.955	54.433	198.547	116.317	54.524	170.841	30.124	9.770	39.894
Toscana	87.671	34.557	38.087	160.315	100.000	42.973	142.973	25.375	8.385	33.760
Umbria	18.857	5.699	6.990	31.546	21.944	7.873	29.817	6.424	2.163	8.587
Marche	39.012	16.352	19.333	74.697	43.130	20.283	63.413	11.389	4.363	15.752
Lazio	99.312	31.581	53.145	184.038	122.562	45.938	168.500	34.704	10.872	45.576
Abruzzo	38.215	15.984	22.470	76.669	43.343	20.676	64.019	11.793	4.611	16.404
Molise	8.749	2.885	4.104	15.738	9.758	4.124	13.882	2.551	1.062	3.613
Campania	137.647	46.858	89.825	274.330	160.075	71.544	231.619	40.074	15.901	55.975
Puglia	95.828	43.088	73.188	212.104	109.239	59.311	168.550	29.331	12.613	41.944
Basilicata	14.582	5.829	10.362	30.773	16.453	7.669	24.122	4.356	1.755	6.111
Calabria	40.971	19.321	32.056	92.348	46.951	27.056	74.007	13.520	6.308	19.828
Sicilia	121.004	45.482	80.730	247.216	132.583	59.807	192.390	35.693	13.959	49.652
Sardegna	51.677	30.502	39.242	121.421	57.663	36.528	94.191	13.877	6.726	20.603
ITALIA	1.334.966	482.702	686.991	2.504.659	1.530.701	645.306	2.176.007	417.002	146.419	563.421
NORD OVEST	286.943	79.460	96.995	463.398	333.673	111.410	445.083	96.676	30.877	127.553
NORD EST	294.498	105.104	120.464	520.066	333.327	130.114	463.441	91.239	26.824	118.063
CENTRO	244.852	88.189	117.555	450.596	287.636	117.067	404.703	77.892	25.783	103.675
MEZZOGIORNO	508.673	209.949	351.977	1.070.599	576.065	286.715	862.780	151.195	62.935	214.130

INPS - Coordinamento Generale Statistico Attuariale

* La MINI ASPI 2012 sostituisce la disoccupazione con requisiti ridotti relativa ai soli episodi di disoccupazione verificatisi nel 2012 per i quali, secondo la vecchia normativa, il lavoratore avrebbe dovuto presentare domanda entro marzo 2013. Per gli eventi avvenuti dall'1 gennaio 2013 questa prestazione è sostituita dalla MINI ASPI.

**BENEFICIARI MENSILI DI DISOCCUPAZIONE NON AGRICOLA CON REQUISITI ORDINARI E SPECIALE EDILE, DI ASPI, DI MINI ASPI E DI MOBILITA'
E BENEFICIARI COMPLESSIVI ANNI DI DISOCCUPAZIONE NON AGRICOLA CON REQUISITI RIDOTTI E DI DISOCCUPAZIONE AGRICOLA**

Periodo gennaio 2010 - gennaio 2015 (Dati provvisori definiti sulla base dei dati di archivio al 2 giugno 2015)

ANNO	Numero beneficiari mensili di Disoccupazione, ASPI, mini ASPI e Mobilità*												Beneficiari di Disoccupazione con requisiti ridotti/MiniASPI 2012 **	Beneficiari di Disoccupazione agricola***		
	Gennaio	Febbraio	Marzo	Aprile	Maggio	Giugno	Luglio	Agosto	Settembre	Ottobre	Novembre	Dicembre			Media gennaio-giugno	Media annua
ANNO 2011													500.087	533.989		
Disoccupazione	506.130	489.349	481.399	452.294	421.684	404.809	478.456	480.538	485.079	475.557	511.754	534.940	586.130	476.823		
Mobilità (esclusa deroga)	105.810	101.787	103.578	101.206	102.494	101.982	100.936	103.888	104.956	106.316	106.675	110.309	105.810	104.161		
Mobilità in deroga	47.670	48.085	49.299	49.510	50.280	50.990	50.358	51.439	53.119	54.653	54.984	56.015	47.670	51.367		
Disoccupazione ai lavoratori sospesi	2.641	2.398	1.407	541	381	499	679	416	472	528	1.444	1.699	2.641	1.092		
ANNO 2012													552.284	523.635		
Disoccupazione	588.539	579.434	579.473	549.696	516.902	504.563	587.389	580.651	600.976	567.367	601.289	621.163	588.539	573.120		
Mobilità (esclusa deroga)	117.503	113.603	114.381	114.285	114.391	113.620	115.180	116.489	117.771	121.044	121.150	125.036	117.503	117.038		
Mobilità in deroga	58.833	60.200	62.100	63.246	63.543	65.258	68.278	69.452	74.232	76.687	78.252	79.190	58.833	68.273		
Disoccupazione ai lavoratori sospesi	3.184	2.766	1.836	1.113	725	1.082	1.121	752	911	1.015	821	593	3.184	1.327		
ANNO 2013													516.116	513.700		
Disoccupazione	633.474	568.204	506.400	413.532	330.623	256.428	189.673	139.584	100.162	53.178	35.118	24.521	633.474	279.909		
Mobilità (esclusa deroga)	133.309	131.396	135.834	137.521	139.467	141.227	142.506	146.904	149.105	148.536	149.636	155.384	133.309	142.621		
Mobilità in deroga	72.711	71.768	70.808	69.710	65.544	64.283	62.642	62.489	65.085	63.890	60.599	59.452	72.711	65.748		
Disoccupazione ai lavoratori sospesi	711	1.031	1.194	1.330	1.387	1.304	3.767	3.390	5.728	7.496	7.110	6.375	711	3.402		
ASPI	30.453	86.324	149.648	218.107	264.967	324.272	459.639	508.784	557.363	541.214	600.430	637.694	30.453	364.908		
MINI ASPI	3.437	11.848	23.462	39.118	49.077	66.141	92.022	97.370	142.453	194.061	212.474	182.238	3.437	92.808		
ANNO 2014																
Disoccupazione	15.183	5.203	3.198	2.477	1.968	1.613	1.411	1.287	1.490	2.047	2.321	2.552	15.183	3.396		
Mobilità (esclusa deroga)	163.457	158.680	161.086	160.404	163.116	162.196	163.501	169.284	170.540	173.050	177.407	212.107	163.457	169.577		
Mobilità in deroga	50.934	32.664	28.694	26.568	22.971	22.157	20.741	17.588	13.042	12.422	7.200	6.694	50.934	21.806		
Disoccupazione ai lavoratori sospesi****	5.599	7.130	7.156	5.734	4.994	4.070	3.646	2.605	3.294	2.287	1.167	485	5.599	4.014		
ASPI	686.460	672.275	671.854	642.661	605.048	589.762	671.017	680.992	675.935	627.437	660.554	681.206	686.460	655.433		
MINI ASPI	171.604	154.847	143.807	132.166	121.205	124.147	141.131	139.343	180.622	226.609	242.690	204.617	171.604	165.232		
ANNO 2015																
Disoccupazione	2.650												2.650	2.650		
Mobilità (esclusa deroga)	220.676												220.676	220.676		
Mobilità in deroga	2.440												2.440	2.440		
Disoccupazione ai lavoratori sospesi****	447												447	447		
ASPI	722.909												722.909	722.909		
MINI ASPI	179.983												179.983	179.983		
Variazione % 2012/2011																
Disoccupazione	16,3%	18,4%	20,4%	21,5%	22,6%	24,6%	22,8%	20,8%	23,9%	19,3%	17,5%	16,1%	16,3%	20,2%	10,4%	-1,9%
Mobilità (esclusa deroga)	11,1%	11,6%	10,4%	12,9%	11,6%	11,4%	14,1%	12,1%	12,2%	13,9%	13,6%	13,4%	11,1%	12,4%		
Mobilità in deroga	23,4%	25,2%	26,0%	27,7%	26,4%	28,0%	35,6%	35,0%	39,7%	40,3%	42,3%	41,4%	23,4%	32,9%		
Disoccupazione ai lavoratori sospesi	20,6%	15,3%	30,5%	105,7%	90,3%	116,8%	65,1%	80,8%	93,0%	92,2%	-43,1%	-65,1%	20,6%	21,5%		
Variazione % 2013/2012																
Disoccupazione	7,6%	-1,9%	-12,6%	-24,8%	-36,0%	-49,2%	-67,7%	-76,0%	-83,3%	-90,6%	-94,2%	-96,1%	7,6%	-52,7%	-6,5%	-1,9%
Mobilità (esclusa deroga)	14,0%	15,7%	18,8%	20,3%	21,9%	24,3%	23,7%	26,1%	26,6%	22,7%	23,5%	24,3%	14,0%	21,9%		
Mobilità in deroga	23,6%	19,2%	14,0%	10,2%	3,1%	-1,5%	-8,3%	-10,0%	-12,3%	-16,7%	-22,6%	-24,0%	23,6%	-3,7%		
Disoccupazione ai lavoratori sospesi	-77,7%	-62,7%	-35,0%	19,5%	91,3%	20,5%	236,0%	350,8%	528,8%	638,5%	766,0%	975,0%	-77,7%	156,4%		
ASPI																
MINI ASPI																
Variazione % 2014/2013																
Disoccupazione	-97,6%	-99,1%	-99,4%	-99,4%	-99,4%	-99,4%	-99,3%	-99,1%	-98,5%	-96,2%	-93,4%	-89,6%	-97,6%	-98,7%		
Mobilità (esclusa deroga)	22,0%	20,8%	18,6%	16,6%	17,0%	14,8%	14,7%	15,2%	14,4%	16,5%	18,6%	36,5%	22,0%	16,9%		
Mobilità in deroga	-30,0%	-54,5%	-59,5%	-61,9%	-65,0%	-65,5%	-66,9%	-71,9%	-80,0%	-80,6%	-88,1%	-88,7%	-30,0%	-66,8%		
Disoccupazione ai lavoratori sospesi	687,5%	591,6%	499,3%	331,1%	260,1%	212,1%	-3,2%	-23,2%	-42,5%	-69,5%	-83,6%	-92,4%	687,5%	16,0%		
ASPI	2154,2%	678,8%	349,0%	194,7%	128,3%	81,9%	46,0%	33,8%	21,3%	15,9%	10,0%	6,8%	2154,2%	79,6%		
MINI ASPI	4892,8%	1206,9%	512,9%	237,9%	147,0%	87,7%	53,4%	43,1%	26,8%	16,8%	14,2%	12,3%	4892,8%	76,0%		
Variazione % 2015/2014																
Disoccupazione	-82,5%												-82,5%			
Mobilità (esclusa deroga)	35,0%												35,0%			
Mobilità in deroga	-95,2%												-95,2%			
Disoccupazione ai lavoratori sospesi	-92,0%												-92,0%			
ASPI	5,3%												5,3%			
MINI ASPI	4,9%												4,9%			

ZAPS - Coordinamento Generale Statistico Attoriale

* Dettaglio mensile relativo all'anno di riferimento di quanti hanno beneficiato di almeno 1 gg al mese di indennità

** Soggetti che hanno presentato la domanda entro il mese di marzo dell'anno di riferimento per periodi di disoccupazione dell'anno precedente. Per il solo anno 2013 si riferisce alla prestazione denominata MINI ASPI 2012 che sostituisce la prestazione di disoccupazione con requisiti ridotti per gli eventi di disoccupazione del 2012.

*** Soggetti che hanno presentato la domanda entro il mese di marzo dell'anno di riferimento per periodi di disoccupazione dell'anno precedente.

**** Comprende anche i beneficiari di ASPI ai lavoratori sospesi di cui alla circ. INPS n.36 del 14 marzo 2013, tuttavia si tenga conto che parte delle domande di ASPI ai lavoratori sospesi di competenza del 2014 e 2015 non vengono al momento prese in esame per motivi di carattere amministrativo.