

Intelligenza artificiale, per **Confprofessioni** un'opportunità di crescita ...

LINK: <http://www.seitorri.it/?p=40015>



Home » I fatti » Intelligenza artificiale, per **Confprofessioni** un'opportunità di crescita da sfruttare Intelligenza artificiale, per **Confprofessioni** un'opportunità di crescita da sfruttare in I fatti 31 gennaio 2018 Commenti disabilitati su Intelligenza artificiale, per **Confprofessioni** un'opportunità di crescita da sfruttare E' da tempo che i massimi imprenditori, ma anche i più noti esponenti della politica, professori universitari e ricercatori, si soffermano sull'importanza della intelligenza artificiale. Si tratta infatti di un settore che potrebbe riservare grande opportunità al Paese. E su questo dovrebbe lavorare anche il Molise, attraverso le sue rappresentanze istituzionali ed economiche. Di recente, alla Camera dei Deputati, si è tenuto un convegno sul tema, con riguardo alle prossime sfide. A fare il punto massimi esperti, nella consapevolezza che i territori non debbano perdere un treno in continua evoluzione e che necessiterebbe di puntuali regolamentazioni, legislative e culturali. In generale un lavoro che potrà aiutare l'Italia intera a meglio collocarsi nel panorama europeo, usufruendo di finanziamenti per progetti di ricerca. Serve pertanto sfidare soprattutto le aree orientali, come la Cina che dichiara di voler primeggiare nel settore. "Proprio in questa prospettiva - ha sottolineato il presidente di **Confprofessioni** Molise, Riccardo Ricciardi - è fondamentale che i singoli professionisti si impegnino, aggiornandosi e formandosi per sviluppare potenzialità di sviluppo tecnologico nei trasporti, nei beni culturali, nell'agroalimentare, nella progettazione, nell'economia in generale. Un percorso che aiuterà anche le piccole e medie imprese ad inserirsi più facilmente nel quadro dell'industria 4.0. Tutti aspetti sui quali dovrebbero riflettere pure gli aspiranti rappresentanti politici molisani, in corsa il 4 marzo alle parlamentari ed il 22 aprile alle regionali".

Reggio Calabria: protocollo di Europrogettazione tra l'Università ...

LINK: <http://www.strettoweb.com/2018/01/reggio-calabria-protocollo-di-europrogettazione-tra-luniversita-mediterranea-e-fattoria-della-piana-interv...>

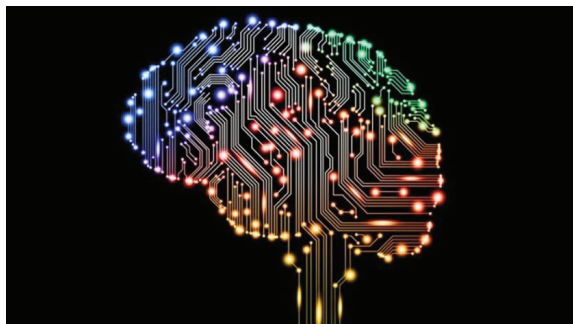


31 gennaio 2018 23:58 | Danilo Loria 31 gennaio 2018 23:58 Reggio Calabria: l'investimento in cultura triplica il fatturato. Fattoria della Piana e la sua partnership al corso di europrogettazione. Risvolti anche per il cineturismo Il 31 gennaio al Dipartimento di eccellenza di Giurisprudenza ed Economia dell' Università "Mediterranea" di R.C è stata discussa da Massimo Ficara una tesi di laurea sperimentale in inglese su Economics benefits of cross-cultural psycology. Relatore Prof. Michela Mantovani e correlatore, per la specializzazione linguistica, prof. Parker. Il lavoro unico nel suo genere, (durato 4 anni) ha verificando similitudini e differenze culturali in ambito economico per efficientare la negoziazione internazionale. La tesi ha dato risalto al valore economico della cultura e per la prima volta è stato applicato il modello di Hofstede 6-D all' azienda calabrese Fattoria della Piana eccellenza per prodotti enogastronomici ed energie rinnovabili. Il modello applicato al caso aziendale ha evidenziato che il management è molto al di sopra della media nazionale in quanto è stato in grado di sapersi adattare ai contesti culturali di riferimento per la vendita dei prodotti su mercati esteri con un aumento di fatturato di esportazione di quasi tre volte dal 2013 al 2016, anno in cui vi è stata una ristrutturazione aziendale in cui si sono considerati i parametri culturali 6-D. Ciò ad indicare che il valore economico culturale per l'azienda ha un moltiplicatore di tre volte. E' da notare che l'AD dell' azienda dott. Carmelo Basile, non aveva studiato i 6 parametri ma è stata una sua intuizione e sensibilità nel capire la necessità di essere fluidi, flessibili e resilienti in relazione al tempo che scorre cogliendo l'essenza della filosofia di Eraclito che tutto scorre e nulla permane. Lo studio ha anche evidenziato l'alta valorizzazione del capitale umano che si è poi trasformato in performance economico-finanziaria, così come comprovato da recenti studi di economia della felicità. Alla discussione di laurea era presente anche il dott. Basile che si è reso disponibile ad ospitare in azienda stagisti del Corso e workshop in Europrogettazione avanzato di 32 o 80 ore +stage dell' università Mediterranea e diretto dalla prof Mantovani (docente di riferimento Avv. Giuliana Berberi) con l'intento di selezionare gli stagisti più meritevoli per assunzioni aziendali con il supporto dell'associazione quality life management. Il corso (scadenza bando 1 marzo inizio 16 marzo) è stato ideato per formare esperti che sappiano cogliere le ingenti opportunità che l' UE mette a disposizione con moduli didattici adatti ai settori di punta regionali tra cui : 1) Turismo, beni culturali, audiovisivo 2) sistema delle imprese incluse quelle agricole e agroindustriali 3) sviluppo del territorio e delle persone Fondi nazionali e Programmi Europei per le Aziende, la PA e gli Enti no-Profit. 4) beni confiscati 5) sostegno alle P.A. Il corso è unico in Italia in quanto la frequenza al corso di 80 ore è considerata titolo valido per l'ammissione a socio ASSOEURO (prima associazione italiana di tutela degli europrogettisti). Sono stati riconosciuti 20 CFU per la formazione degli avvocati ed è in corso di convalida crediti formativi da parte del CNDEC e dell' Ordine degli Architetti.. **Confprofessioni** Calabria ha siglato una convenzione con il corso per uno sconto del 20 % sul costo di iscrizione normalmente applicato a tutti i liberi professionisti iscritti alle Associazioni aderenti a **Confprofessioni** Calabria. La stessa agevolazione è già stata applicata a Fincalabria e all' Ordine degli Architetti di RC , Etass, Comitato Calabria Cineturism e lo potrà essere anche a tutti gli altri partner del corso tra cui : Città Metropolitana di R. C Camera di Commercio di R.C, Ordine degli Avvocati di R.C.

Ordine dei commercialisti ed esperti contabili di R.C, Fattoria della Piana, ANF Associazione Nazionale Forense, Confindustria R.C. Il corso è stato istituito dal Dipartimento di giurisprudenza ed economia, dal laboratorio CAT-Lab e dalla quality life management. Il dott. Basile si è anche reso disponibile a valutare una partnership con il Comitato Calabria Cinetourism per girare film con valenze positive in Calabria in cui i prodotti caseari dell'azienda saranno presenti nel film utilizzando product placement e tax credit.

Intelligenza artificiale, una sfida anche per il Molise

LINK: <http://www.termolionline.it/news/flash-news/679870/intelligenza-artificiale-una-sfida-anche-per-il-molise>



Campobasso Intelligenza Artificiale © web CAMPOBASSO. E' da tempo che i massimi imprenditori, ma anche i più noti esponenti della politica, professori universitari e ricercatori, si soffermano sull'importanza della intelligenza artificiale. Si tratta infatti di un settore che potrebbe riservare grande opportunità al Paese. E su questo dovrebbe lavorare anche il Molise, attraverso le sue rappresentanze istituzionali ed economiche. Di recente, alla Camera dei Deputati, si è tenuto un convegno sul tema, con riguardo alle prossime sfide. A fare il punto massimi esperti, nella consapevolezza che i territori non debbano perdere un treno in continua evoluzione e che necessiterebbe di puntuali regolamentazioni, legislative e culturali. In generale un lavoro che potrà aiutare l'Italia intera a meglio collocarsi nel panorama europeo, usufruendo di finanziamenti per progetti di ricerca. Serve pertanto sfidare soprattutto le aree orientali, come la Cina che dichiara di voler primeggiare nel settore. "Proprio in questa prospettiva - ha sottolineato il presidente di **Confprofessioni** Molise, Riccardo Ricciardi - è fondamentale che i singoli professionisti si impegnino, aggiornandosi e formandosi per sviluppare potenzialità di sviluppo tecnologico nei trasporti, nei beni culturali, nell'agroalimentare, nella progettazione, nell'economia in generale. Un percorso che aiuterà anche le piccole e medie imprese ad inserirsi più facilmente nel quadro dell'industria 4.0. Tutti aspetti sui quali dovrebbero riflettere pure gli aspiranti rappresentanti politici molisani, in corsa il 4 marzo alle parlamentari ed il 22 aprile alle regionali" TERMOLIONLINE.IT Invia alla Redazione le tue segnalazioni redazione@termolionline.it Le notizie più lette